

1. Q: как я могу включить 3D на AsRock Vision 3D или ION 3D компьютерах?

A: различные мониторы и телевизоры имеют различные настройки. Рассмотрим следующий пример:

3D TV: Samsung UA46C7000WM 46"

Проигрыватель: Power DVD10 v10.0.2025.52

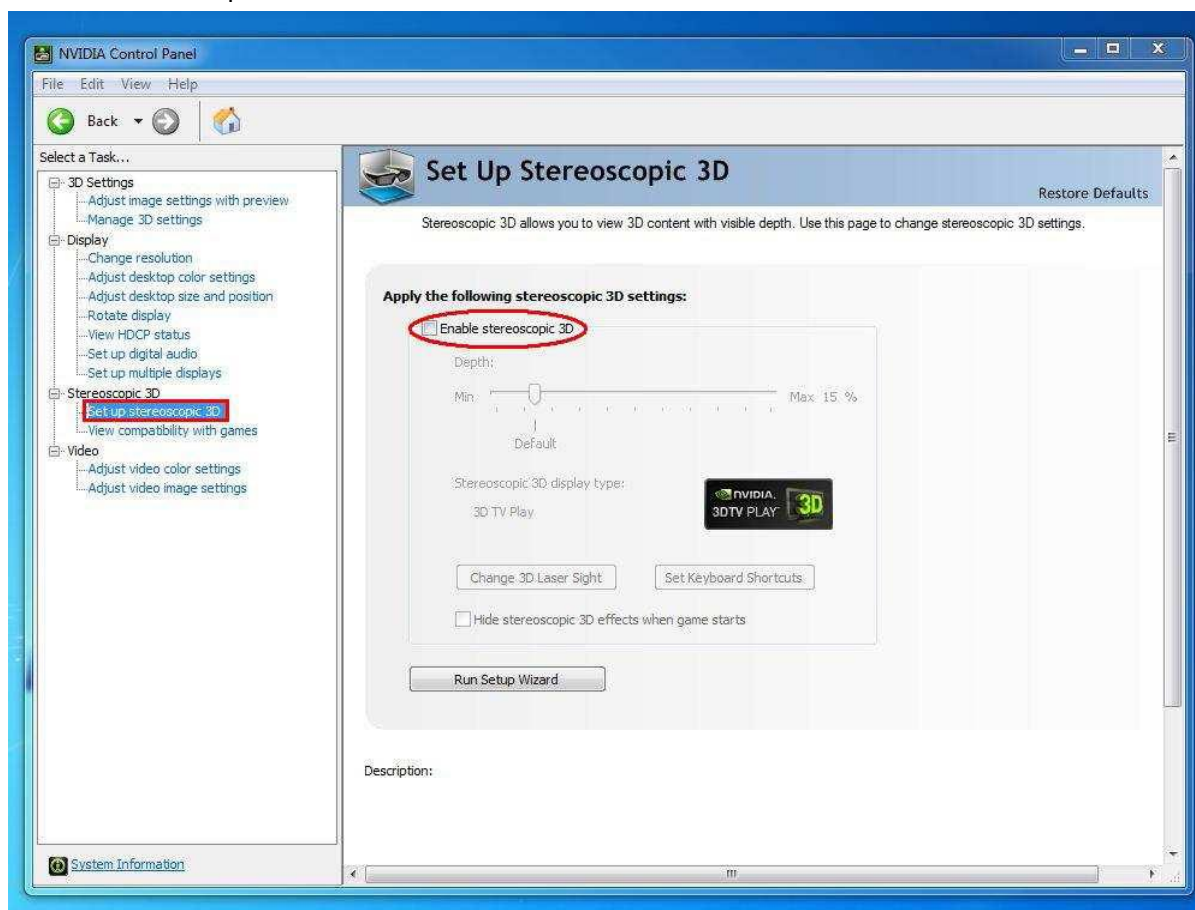
фильм : Step UP 3D blu-ray

1. Следуйте шагами из инструкции

A. Установите все необходимые драйвера перед тем как приступить к следующему шагу.

B. Кликните правой кнопкой на рабочем столе и зайдите в меню NVIDIA Control Panel.

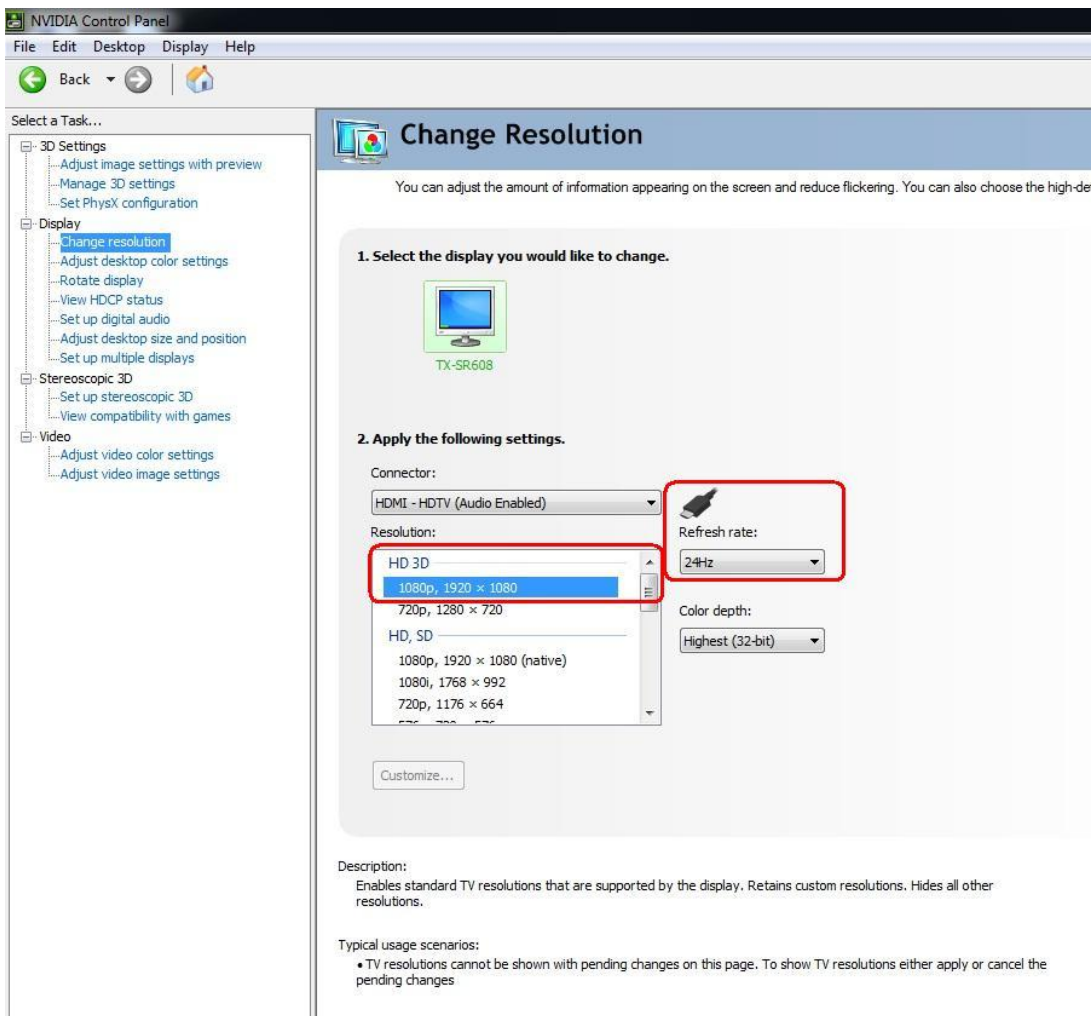
C. Выберите пункт "Setup Stereoscopic 3D task" в контрольной панели NVIDIA и поставьте галочку в пункте "Enable Stereoscopic 3D"



D. Если вы впервые настраиваете 3D режим, рекомендуем запустить Мастер настройки. Просто следуйте указаниям на экране и закончите установку.

E. После выхода из мастера настройки перейдите в пункт меню Display > Change Resolution, и выставите необходимое разрешение и частоту обновления экрана.

Мы используем "1080p" и 24Hz для наших тестов



F. Нажмите "Применить" для сохранения настроек

2. Следуйте инструкции для настройки PowerDVD10

A. Кликните на стрелку справа от иконки 3D на главном экране Power DVD 10 для запуска настроен 3D
 B. выберите правильный тип вашего монитора или телевизора в меню Display Device. Как показано на картинке мы выбираем 120Гц 3D LCD дисплей.



* примечание: учтите что разные мониторы могут иметь разные настройки: прочтите руководство

пользователя к вашему дисплею для более точной информации

C. Теперь вы можете проигрывать 3D.

2. Q: как настроить вывод цифрового звука (DTS5.1, Dolby5.1, DTS HD Master и Dolby True HD) через HDMI или SPDIF?

A: требования:

- OS: Windows7, Vista SP2.
- Ресивер / декодер: Onkyo TX-SR608 усилитель для примера:
- Проигрыватель: например Power DVD10 v10.0.2025.52.

Настройки:

1. Установите все драйвера с диска с ПО, после этого проверьте в диспетчере устройств отсутствие устройств с восклицательными или вопросительными знаками.

2. Зайдите в панель управления > Звуковые устройства> звук,

если вы хотите настроить HDMI, выберите [HDMI output]

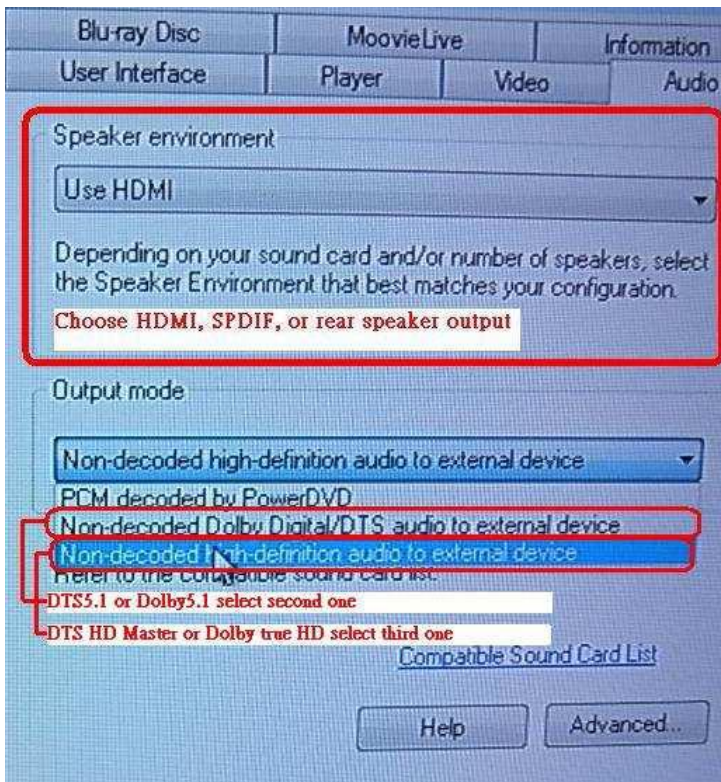
Если вы хотите настроить SPDIF, выберите [Digital output]



*разные материнские платы могут иметь разные настройки, картинка приведена для примера.

3. Зайдите в настройки звука вашего проигрывателя

Мы взяли для примера Power DVD 10: выберите конфигурацию динамиков и выход по своему желанию.



4. Настройте свой декодер/ усилитель на цифровой звуковой выход по своему желанию.
5. Выберите правильный формат выхода на своем устройстве



6. Теперь вы можете проигрывать ваши файлы

3. Q: что делать если мышка или клавиатура не работают нормально в БИОС, как я могу решить эту проблему?

A: обновите БИОС до последней доступной версии. Ссылка для скачивания :

<http://www.asrock.com/support/download.ru.asp>

4. Q: как установить драйвер SATA RAID для чипсета X79?

A: шаг 1 :

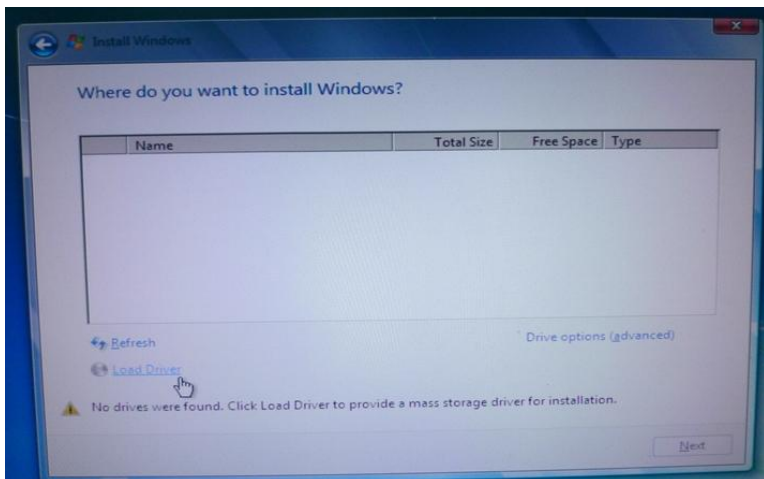
[http://download.asrock.com/drivers/Intel/SATA/Floppy_Win7-64_Win7_Vista64_Vista_XP64_XP\(v3.0.0.2003\).zip](http://download.asrock.com/drivers/Intel/SATA/Floppy_Win7-64_Win7_Vista64_Vista_XP64_XP(v3.0.0.2003).zip)

Шаг 2:

Распакуйте архив SATA RAID который вы сказали в шаге 1 и запишите содержимое на USB флешку

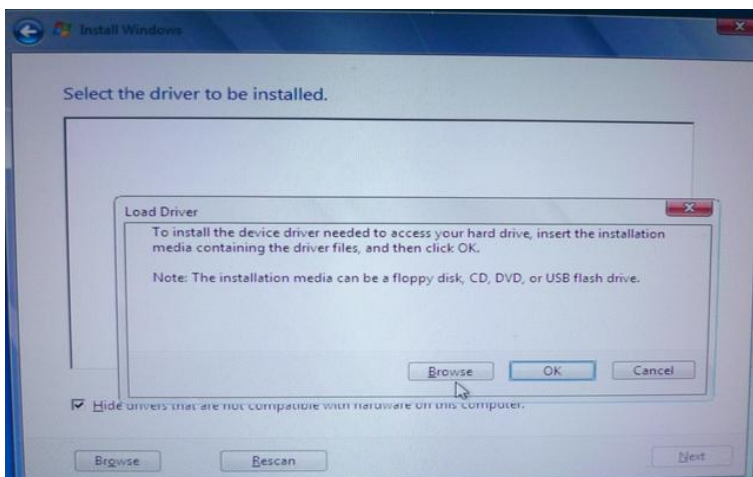
Шаг 3:

Нажмите "Загрузить драйвер" при выборе жесткого диска в процессе установки Windows



Шаг 4:

Нажмите "выбрать"

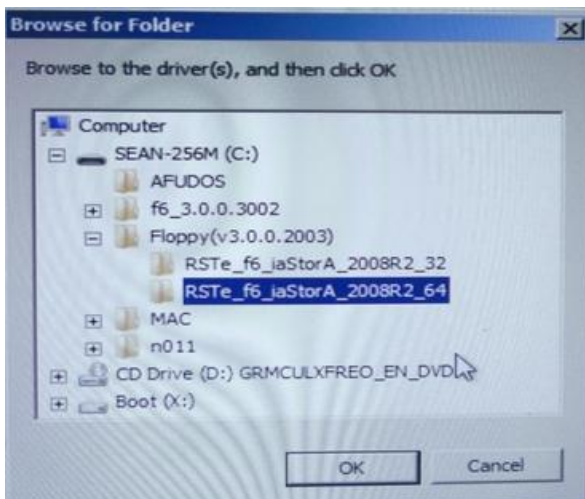


Шаг 5:

Выберите папку скачанную в шаге 1 .

RSTe_f6_iaStorA_2008R2_32 для версии 32-бит.

RSTe_f6_iaStorA_2008R2_64 для версии 64-бит



Шаг 6:

Выберите драйвер SATA RAID для "Intel(R) C600 Series" как показано на картинке и нажмите "Далее" для продолжения установки операционной системы.

