

Техническое руководство – Вопросы и Ответы

1. В: Под операционной системой **Windows XP ION330** не получается вывести компьютер из режимов **S3** и **S4** при помощи **USB**-клавиатуры и мыши, почему?

О: Для решения проблемы проделайте следующие действия.

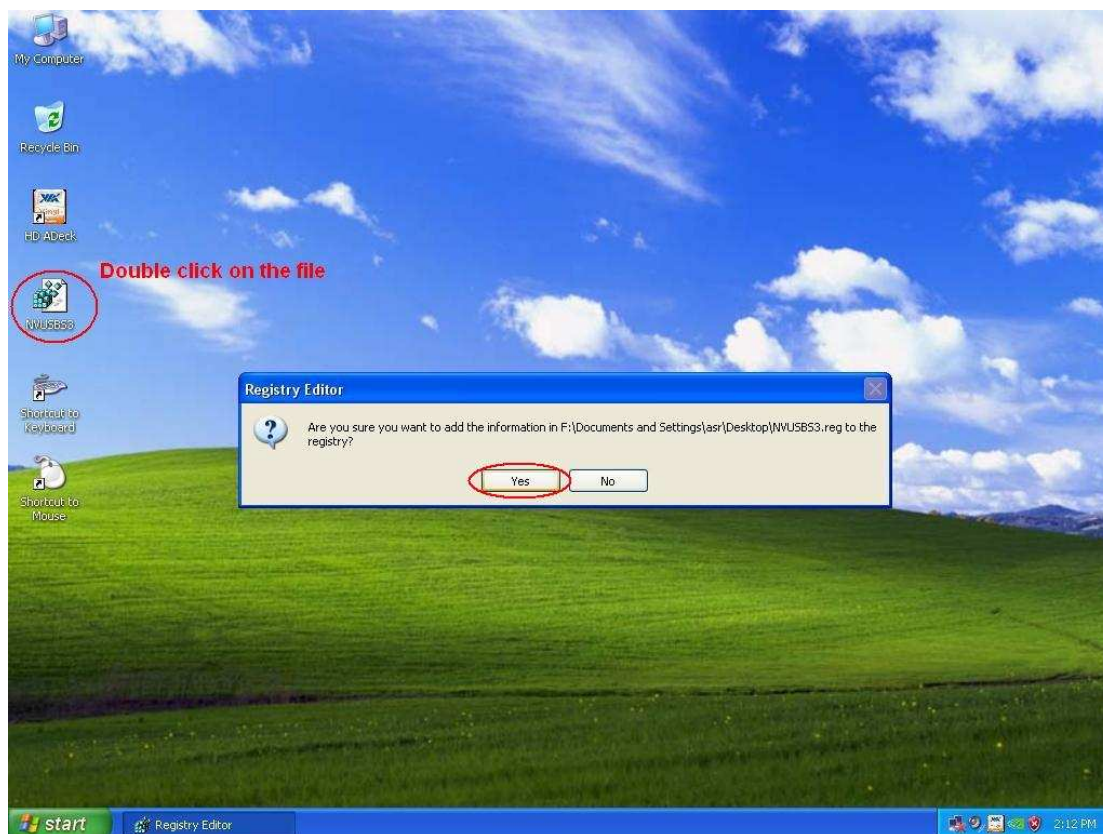
1. Скачайте архив по следующей ссылке,

Для Азии: <http://download.asrock.com/drivers/others/NVUSBS3.zip>

Для Европы: <ftp://europe.asrock.com/drivers/others/NVUSBS3.zip>

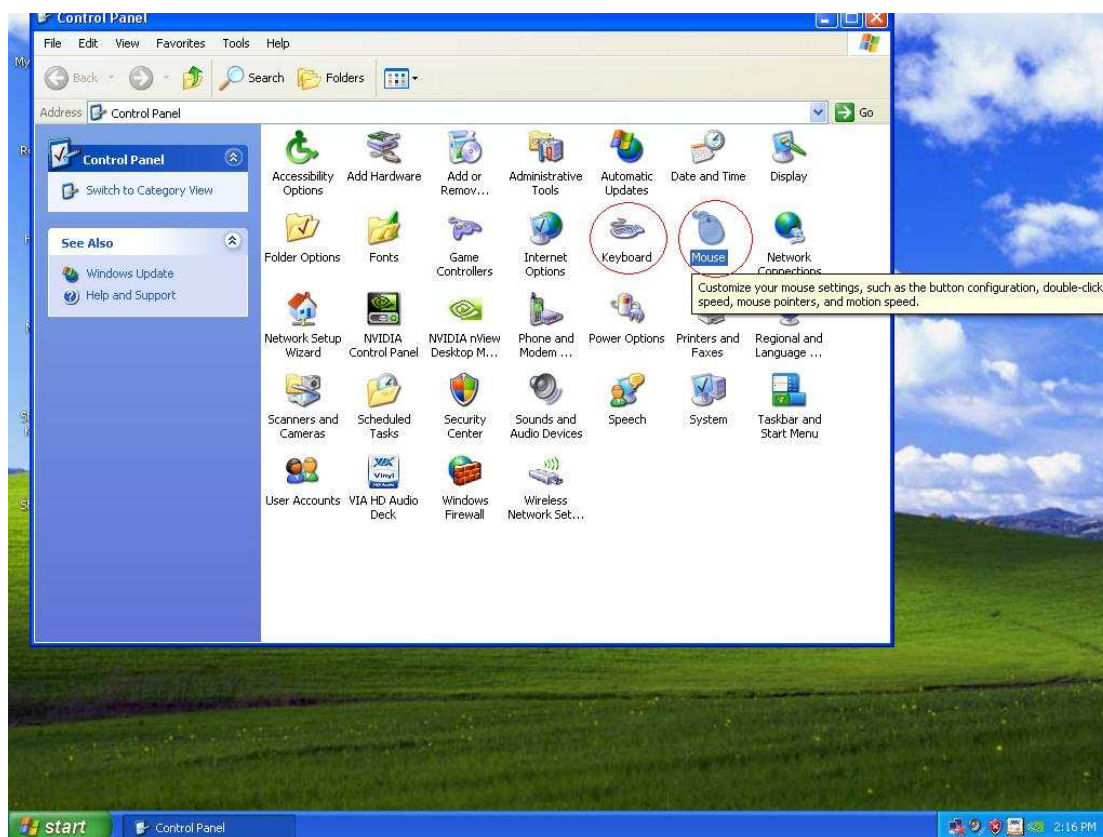
Для США: <ftp://www.asrock.com/drivers/others/NVUSBS3.zip>

2. Запустите файл NVUSBS3 (двойным щелчком) и выберите «YES».

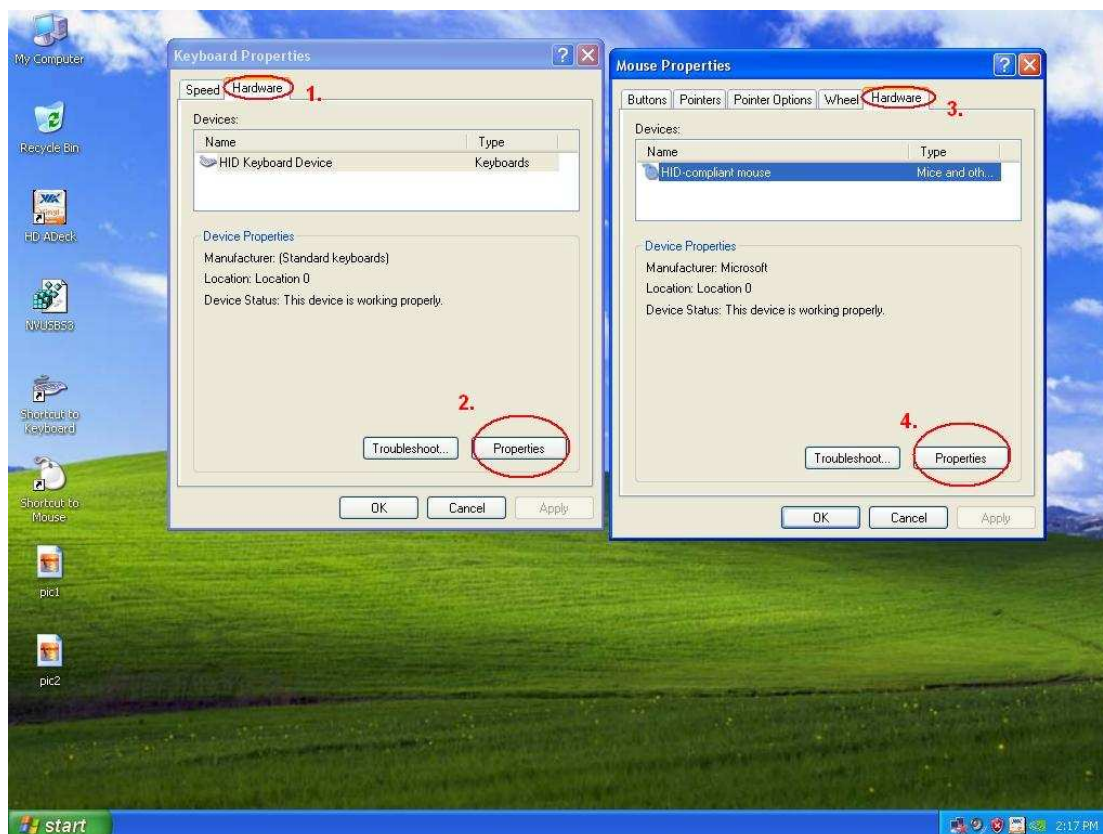


После внесения изменений в реестр может появиться окно, выберите «ОК» и перезапустите компьютер.

3. Выберите пункт «Клавиатура и Мышь» в панели управления (Пуск -> Панель Управления).

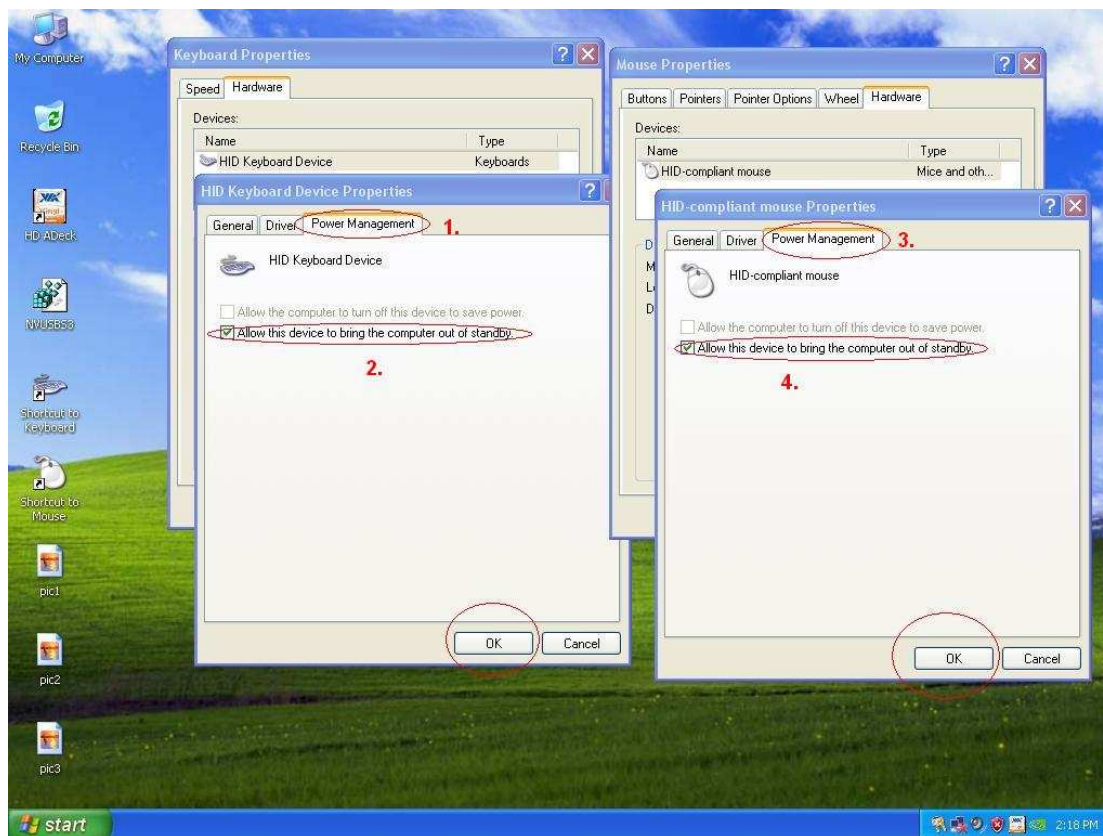


4. Перейдите на вкладку «Оборудование» (тэги 1. и 3.), нажмите кнопку «Свойства» (тэги 2. и 4.)



5. Перейдите в меню «Управление электропитанием» (тэги 1. и 3.)

Поставьте галочку в пункте «Разрешить этому устройству выводить компьютер из спящего режима» для мыши и клавиатуры (тэги 2. и 4.)



6. Теперь вы можете выводить компьютер из режимов S3 и S4 при помощи USB-клавиатуры и мыши.

2. В: При выводе изображения через разъем **HDMI** размер рабочего стола не совпадает с размером дисплея. Что делать?

О:

- Если ваш дисплей поддерживает функцию «PC mode», активируйте ее. Если нет, свяжитесь с поставщиком монитора для получения дополнительной информации.
- Также вы можете настроить изображение через драйвер.

Видеокарта ATI – примените настройки А.

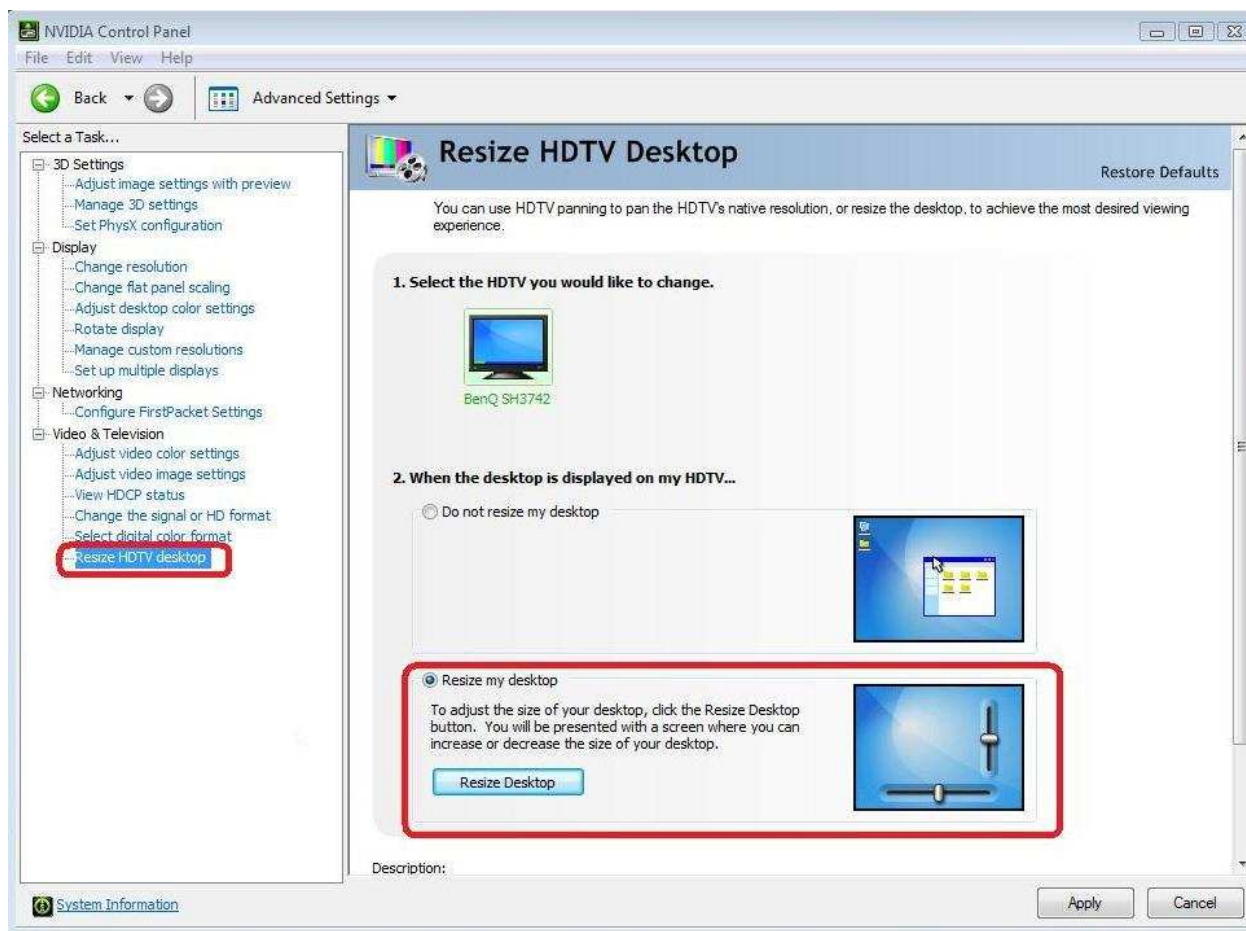
Видеокарта NVIDIA – примените настройки В.

А. Если вы используете видеокарту ATI, зайдите в панель управления драйверов для изменения настроек масштабирования.

1. Нажмите правой кнопкой мыши на пустой области рабочего стола, чтобы зайти в панель управления драйвером..
2. Найдите опции масштабирования и регулируйте их, пока не подгоните размер экрана до нужного.



- В. Если вы используете видеокарту NVIDIA, зайдите в панель управления драйверов для изменения настроек масштабирования.
1. Нажмите правой кнопкой мыши на пустой области рабочего стола, чтобы зайти в панель управления драйвером.
 2. Найдите опции масштабирования и регулируйте их, пока не подгоните размер экрана до нужного.



3.Q : После разгона с помощью **EZ OC** при перезагрузке **ION330** пропадает изображение. Что делать?

A: Прodelайте следующие шаги:

Нажмите кнопку питания три раза.

Включите ION330 и затем выключите его три раза.

Нажмите <F2> во время загрузки системы, зайдите в BIOS и загрузите стандартный настройки BIOS (Default settings).

Если проблема осталась, обнулите CMOS.

Откройте верхнюю крышку системы, уберите привод DVD-ROM.