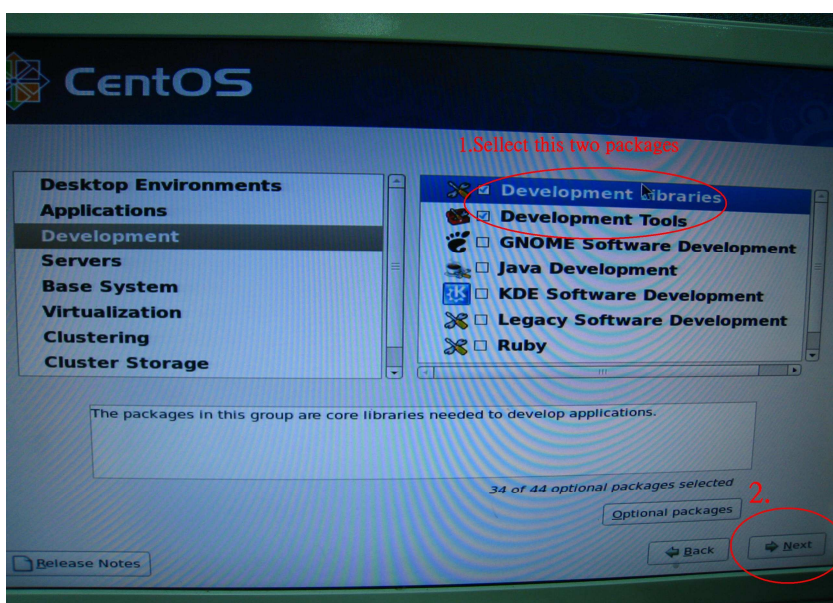
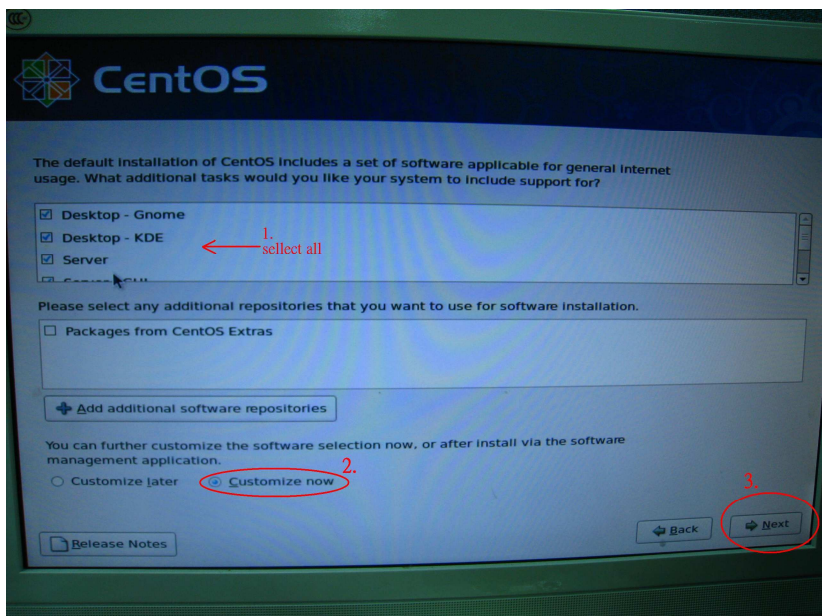


Техническое руководство – Вопросы и Ответы

1. В: Я хочу установить операционную систему Linux CentOS 5.2 на компьютер с материнской платой X58 SuperComputer. Процесс установки зависает на экране определения компонентов системы. Я не могу продолжить установку Linux, что мне делать?

О: Пожалуйста, проделайте следующие шаги для установки Linux CentOS 5.2 на ваш компьютер.

1. Отключите Onboard LAN 1 и Onboard LAN 2 в настройках BIOS.
2. Зайдите в загрузочное меню (Boot menu) и начните установку Linux CentOS 5.2.
3. Установите системные пакеты, как показано на картинке.



4. После завершения установки CentOS 5.2 скачайте драйверы для встроенного сетевого адаптера по следующей ссылке.

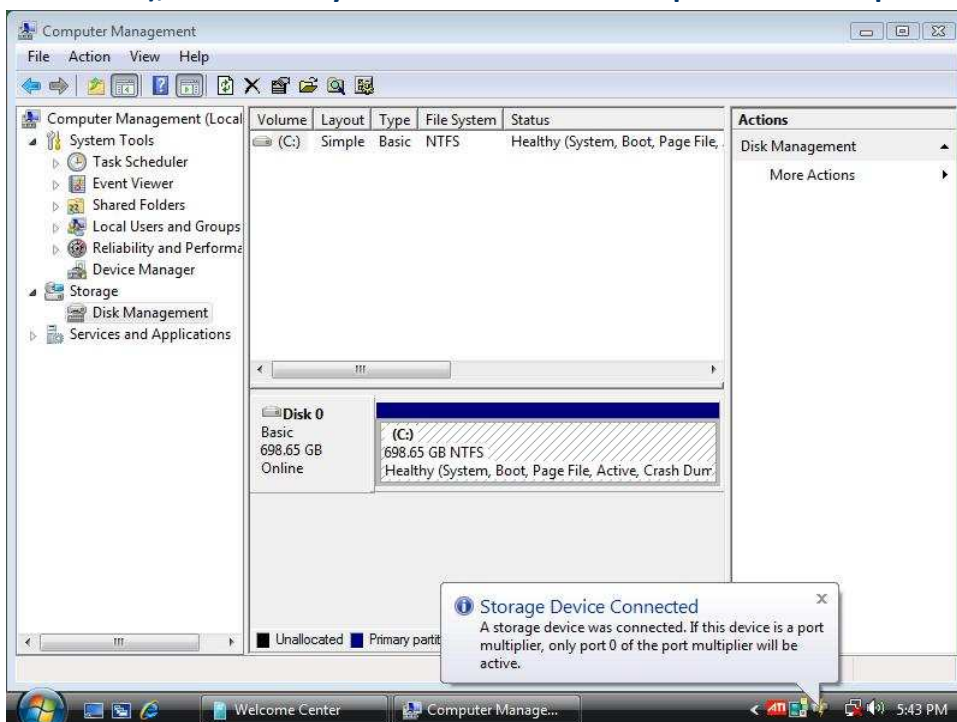
Ссылка: <http://www.realtek.com/downloads/downloadsView.aspx?Langid=1&PNid=13&PFid=5&Level=5&Conn=4&DownTypeID=3&GetDown=false#2>

- Удалите встроенный драйвер и драйвер r8169 LAN при помощи следующей команды.

```
# cp -p r8168-8.011.00.tar.bz2 ~
# cd ~
# tar vjxf r8168-8.011.00.tar.bz2
# cd /lib/modules/`uname -r`/kernel/drivers/net/
# rm -f r8169.ko
# cd ~
# cd r8168-8.011.00
# make clean
# make modules
# make install
# depmod -a
# reboot
```

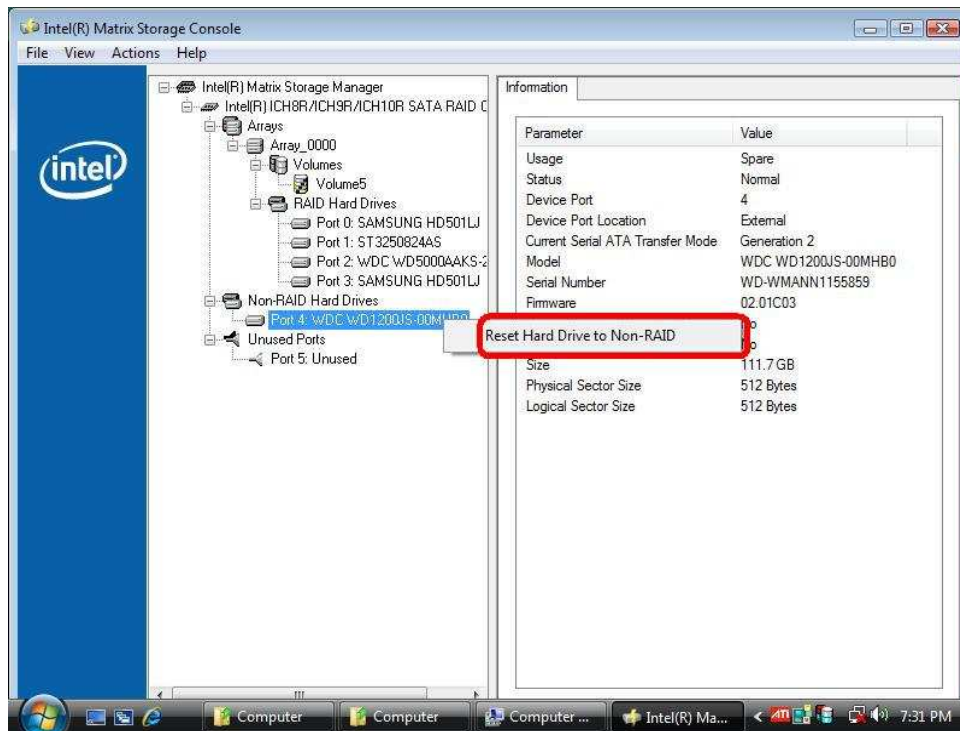
- После установки новых драйверов LAN перезагрузите систем и включите Onboard LAN 1 и Onboard LAN 2 в настройках BIOS.

2. **B:** Подключенный жесткий диск eSATA распознается в BIOS. Операционная система выдает сообщение «Подключено запоминающее устройство» (Storage Device Connected), но я не могу использовать винчестер. Как мне исправить проблему?

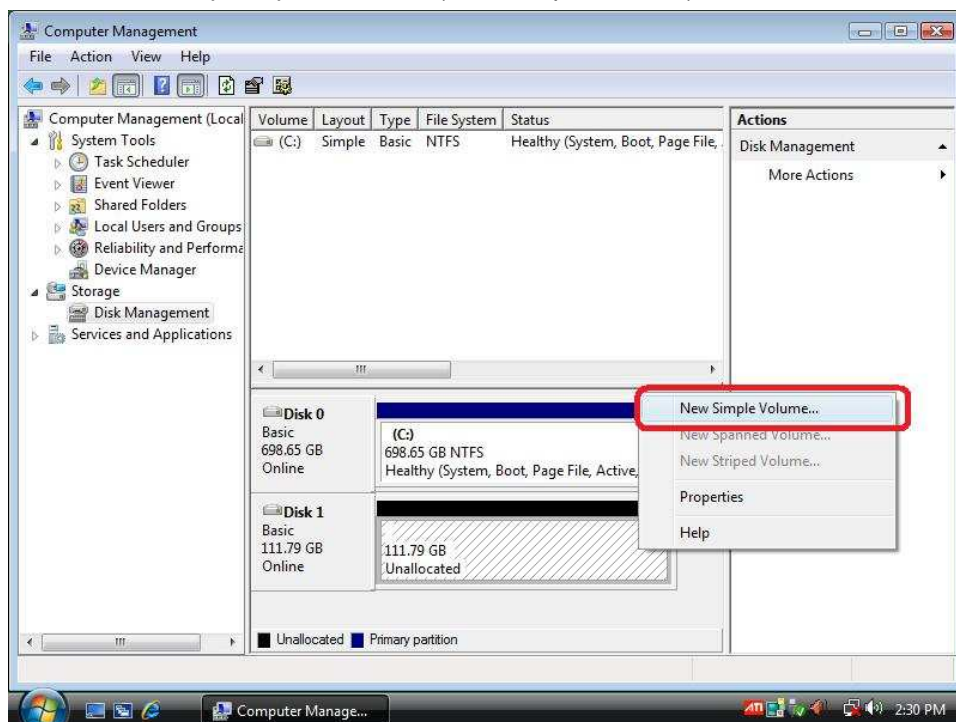


O: Пожалуйста, проделайте следующие шаги:

1. Зайдите в консоль Intel® Matrix Storage Console и нажмите правой кнопкой мыши на устройство eSATA. Выберите опцию [Reset Hard Drive to Non-RAID].



2. После выбора опции [Reset Hard Drive to Non-RAID] перезагрузите компьютер.
3. Зайдите в «Управление дисками» (Disk Management) и создайте на eSATA-винчестере «простой том» (New Simple Volume)



4. После этого устройство eSATA будет обнаружено операционной системой.

