

Техническая информация:

1. В: Я использую 4GB память системы с Перспективой Windows 64bit и АТі VGA карта на ALiveXfire-eSATA2, я не в состоянии к ботинку в или устанавливаю Перспективу Windows 64 бита. С 3GB или меньше памяти системы, это не имеет никакой проблемы. Есть решение для этой проблемы?

О: Это - известная проблема Перспективы Windows 64 бита. Пожалуйста, установите следующие два hotfixes от Microsoft. Это решит эту проблему.

<http://support.microsoft.com/kb/938194>

<http://support.microsoft.com/kb/938979>

Пожалуйста, установите Hotfixes согласно следующим шагам:

1. Загрузить в Windows Vista 64bit с меньшим количеством than3GB памяти системы.

(Если Вы не в состоянии закончить устанавливать Windows Vista 64bit, пожалуйста, установите Windows Vista с меньше чем 3GB память системы)

2. Установите первый hotfix, перезагрузку, и затем установите второе.

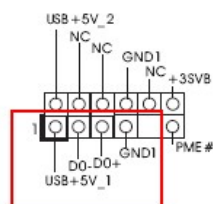
3. Перезагрузите систему и позвольте системе входить в Windows Vista 64bit.

4. Закройте компьютер. И затем установите Память назад.

2. В: Моя объединительная плата - Woldale1333-D667 R1.0/R2.0. Я хочет установить еще одно внутреннее устройство USB, есть ли какой-нибудь способ, которым я могу сделать?

О: Фактически, соединитель WiFi (Рис. 1) может соединить еще одно внутреннее устройство USB.

WiFi Header
(11-pin WIFI)
(see p.10 No. 20)



(Fig. 1)



(Fig. 2)

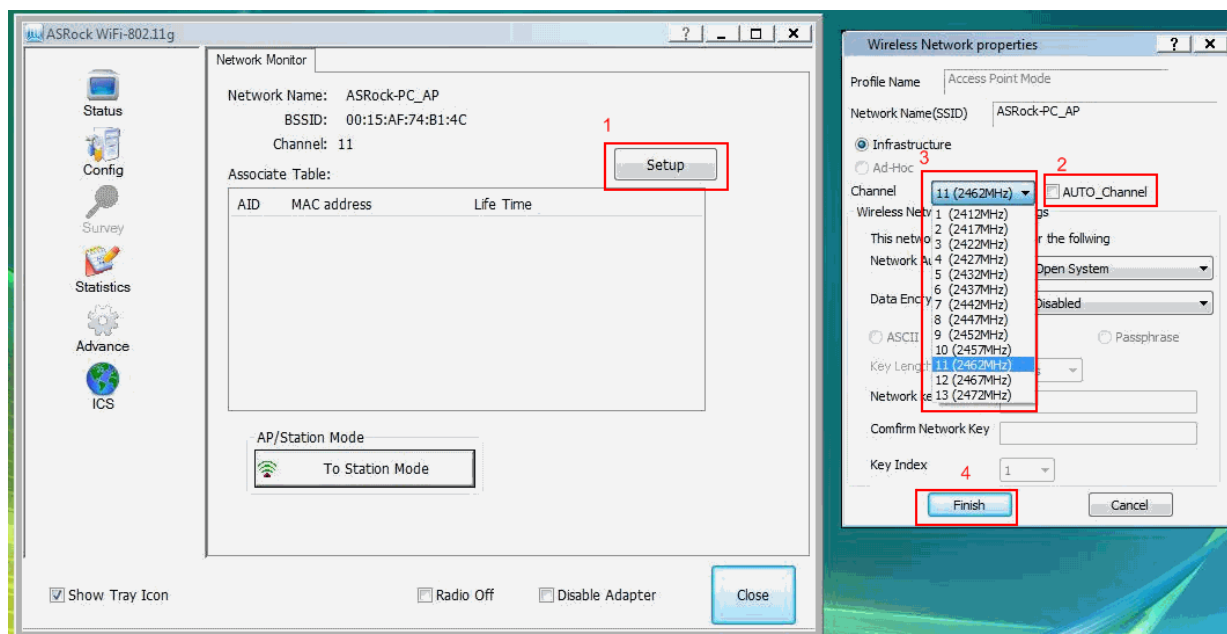
Вы можете установить дополнительное внутреннее устройство USB что с 4

соединителями булавки на этой объединительной плате.

Например: читатель карты USB с 4 соединителями булавки. (Рис. 2)

3. В: Я использую ASRock WiFi карта как программное обеспечение AP. Однако есть некоторые APs вокруг моего места; как я изменяю канал программного обеспечения AP, чтобы избежать вмешательства?

О: Пожалуйста, обратитесь к следующим шагам, чтобы изменить канал программного обеспечения AP.



1. Щелкните "Установкой", чтобы войти "в Беспроводные свойства Сети.
2. Отсейте "Auto_Channel"
3. Выберите канал, который Вы хотите. (предложите выбрать канал 1 или 6 или 11, эти каналы - меньше вмешательства с другими)
4. Щелкните "Конец", чтобы закончить установку.