

## **Техническая информация:**

**1. В: Когда я устанавливаю AMD Phenom центральный процессор на ALiveNF6G-VSTA, я нашел, что Перспектива Windows показывает желтый " ! " марка на Порту Корня стандарта Экспресса PCI в Менеджере Устройства. Что я решаю это?**

**О:** Пожалуйста, доброжелательный BIOS обновления P2.20 или позже для ALiveNF6G-VSTA, чтобы решить проблему.

Загрузка BIOS:

<http://www.asrock.com/mb/download.asp?Model=ALiveNF6G-VSTA#bios>

**2. В: Я не могу получить доступ к моим драйвером SATA ODD (такой как: LG BD/HD Игрок GGC-H20L, РЕЗЕРВНЫЙ-КОНТРОЛЛЕР-ДОМЕНА-SB20K Пионера, Пионер DVR-212BK +) на ALiveNF7G-HDRReady под Vista. Что я могу сделать?**

**О:** Пожалуйста, обратитесь к ниже шагов, чтобы управлять SATA ODD двигатель со способом AHCI.

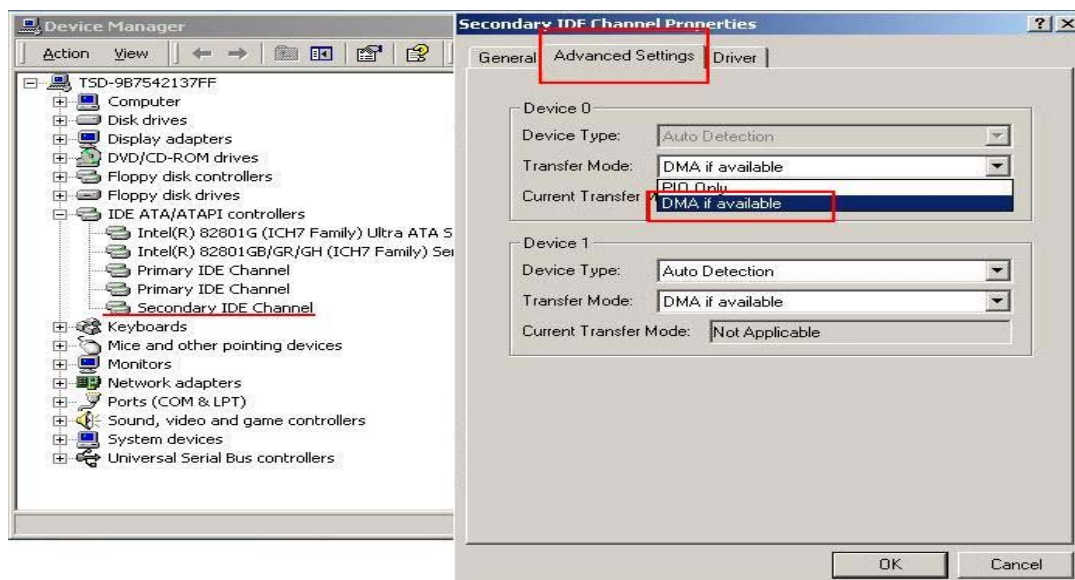
1. Пожалуйста, установите Способ AHCI в урегулировании BIOS (-> BIOS-> Передовой-> Конфигурация IDE-> Способ Операции SATA-> Способ AHCI).

2. Повторно установите Перспективу Windows со Способом AHCI.

3. После установки Перспективы Windows, пожалуйста, повторно установите все драйвер и программное обеспечение.

**3. В: Используя SATA Оптический драйв под Windows 2000, я нашел, что скорость передачи моего Оптического двигателя SATA неправильна. Вы можете помочь?**

**О:** Это - потому что урегулирование по умолчанию Windows 2000 установит Способ Передачи как способ PIO для Оптического драйва SATA, это - поведение Windows 2000. Пожалуйста, вручную установите "Способ Передачи Потока" в "Крайний Способ прямого доступа к памяти" для Оптического драйва SATA в Менеджере Устройства.



**4. В: Моя объединительная плата - 4Core1600Twins-P35/4Core1600P35-WiFi (+). Я хочу сверххронометрировать мой FSB 800 центральных процессоров. Там какие-нибудь подсказки должны увеличить способность сверхрезультата моей системы?**

**О:** Прежде всего, пожалуйста обновите BIOS к P1.10 или позже.  
(Загрузка: <http://www.asrock.com/support/download.asp?Model=P35>)

Во-вторых, пожалуйста, приспособьте положение переключки FSB на объединительной плате согласно следующим инструкциям (это установит ПЛОТОК: FSB (частота) к 1:1)

Jumper	Short
FSB1	1-2
FSB2	2-3
FSB3	4-5

После выполнения вышеупомянутых шагов, Вы можете установить "Способ Сверхчасов" в [Руководство] в BIOS> Передовой> Конфигурация центрального процессора и затем приспособить "Частоту центрального процессора", чтобы сверххронометрировать вашу систему.

## Advanced

### CPU Configuration

Overclock Mode	[Manual]
CPU Frequency (MHz)	[333]
PCIe Frequency (MHz)	[100]
Boot Failure Guard	[Enabled]
Spread Spectrum	[Auto]