

## **Техническая информация:**

**1. В: Я хочу установить 32-битную ОС Windows® Vista™ или 64-битную ОС Windows® Vista™ на AM2NF3-VSTA. На что мне следует обратить внимание?**

**О:** Если вы планируете установить 32-битную ОС Windows® Vista™ или 64-битную ОС Windows® Vista™ на компьютер с данной системной платой, внимательно ознакомьтесь с приведенными ниже инструкциями и ограничениями. Для ОС Windows® 2000, XP и 64-битной ОС Windows XP ограничений нет.

**(i) Одноядерный ЦП:**

При использовании в данной системной плате одноядерного ЦП доступна поддержка AGP-карт ATi™ и NVIDIA®. Следует использовать стандартный драйвер Windows® Vista™ для 32-битной ОС Windows® Vista™ или 64-битной ОС Windows® Vista™.

**(ii) Двухъядерный ЦП:**

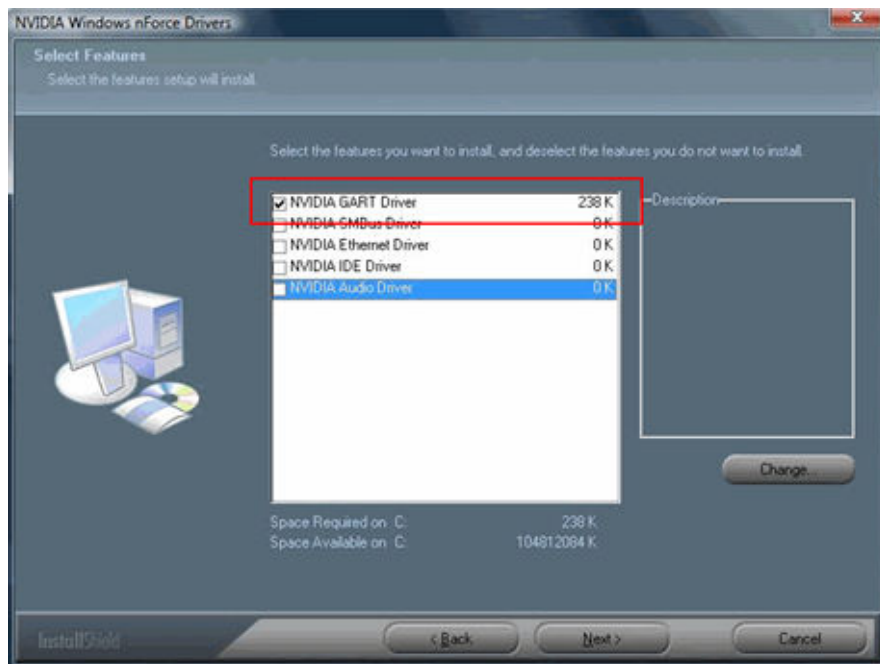
При использовании в данной системной плате двухъядерного ЦП см. приведенные ниже инструкции.

**A. AGP-карта NVIDIA® (Windows® Vista™ 32 бита):**

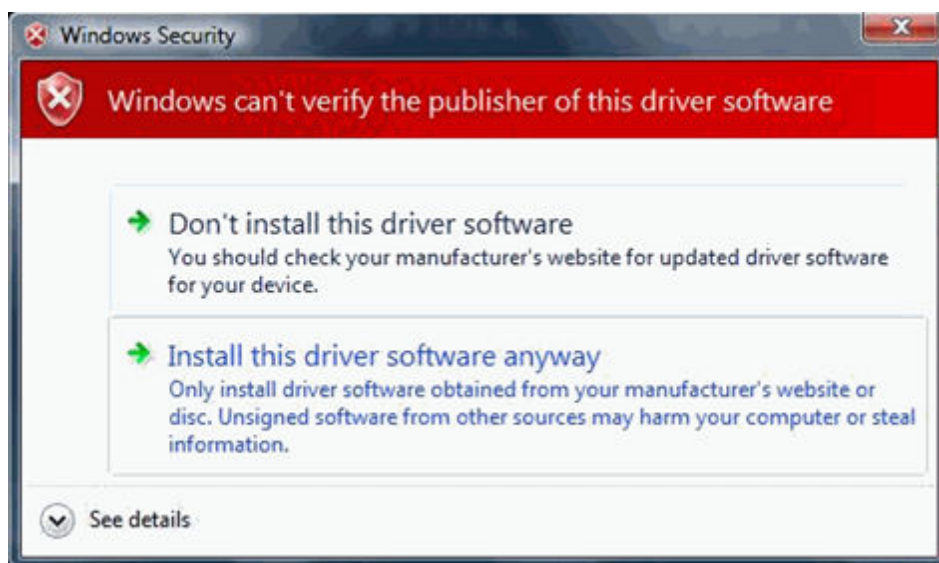
При использовании 32 битной ОС Windows® Vista™ необходимо установить драйвер NVIDIA® XP GART (AGP). Выполните приведенные ниже действия.

1. Установите драйвер из следующей папки с прилагающегося компакт-диска:  
**\\Drivers\\ALL in 1\\nVIDIA\\MCE\_XP\_2K(511\_special)**  
Или загрузите драйвер с веб-сайта:  
<http://www.asrock.com/mb/from.asp?Model=AM2NF3-VSTA&s=&T=D&ID=246>
2. Извлеките и установите его в 32-битную ОС Windows® Vista™.

- Во время установки отобразится следующее изображение.



- Выберите только «NVIDIAGARTDrive» и нажмите «Next» (Далее).
- Затем отобразится следующее изображение.



- Выберите «Install this driver software anyway» (Все равно установить этот драйвер).
- Затем выполните инструкции по установке для завершения процесса установки.

## **В. AGP-карта NVIDIA® (Windows® Vista™ 64 бита):**

При использовании 64 битной ОС Windows® Vista™ выполните приведенные ниже действия.

- Загрузите драйвер с веб-сайта:

[http://http.download.nvidia.com/Windows/nForce/64/6.25/nForce\\_6.25\\_WinXP64\\_international.exe](http://http.download.nvidia.com/Windows/nForce/64/6.25/nForce_6.25_WinXP64_international.exe)

2. Установите драйвер, выполнив шаги 2 – 6 раздела «А. AGP-карта NVIDIA® (Windows® Vista™ 32 бита)».
3. При каждой загрузке 64-битной ОС Windows® Vista™ также необходимо выполнять приведенные ниже действия:
  - а. Несколько раз нажимайте клавишу «F8» во время отображения экрана BIOS, пока не отобразится экран Windows® Vista™ «Advanced Boot options» (Дополнительные варианты загрузки).
  - б. Выберите «Disable Driver Signature Enforcement» (Отключение обязательной проверки подписи драйверов) и нажмите клавишу «Enter».

### **С. AGP-карта ATi™ (Windows® Vista™ 32 бита, Vista™ 64 бита):**

При использовании ОС Windows® Vista™ 32 бита, Vista™ 64 бита данная системная плата не поддерживает AGP-карту ATi™, поскольку NVIDIA® не предоставляет соответствующего драйвера nForce3 250 для ОС Windows® Vista™.

### **2. В: Поддерживает ли встроенный VGA-адаптер ALiveNF7G-HDReady / HD720p разрешение 1600x1200 посредством выхода DVI?**

- О:** Да, обновите драйвер встроенного VGA-адаптера до версии 162.22 для Windows® Vista™ 32 бита, Vista™ 64 бита или версии 163.51 для Windows XP, 2000. Драйверы доступны на веб-сайте

<http://www.asrock.com/mb/download.asp?Model=ALiveNF7G-HDready>

<http://www.asrock.com/mb/download.asp?Model=ALiveNF7G-HD720p%20R3.0>