

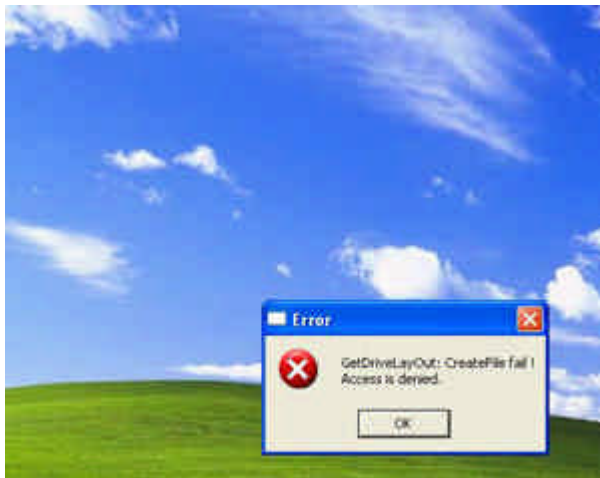
## **Техническая информация:**

### **вопросы и ответы**

1. **В:** Я использую материнскую плату P4Dual-915GL / 775Dual-915GL. После обновления драйвера VGA с версии 6.14.10.3943 до версии 6.14.10.4299 максимальный объем памяти, выделяемой для графики, стал равным 192 Мб. Почему?

**О:** Максимальный объем памяти, выделяемой для графики, задается VGA-драйвером Intel. Версия драйвера Intel 6.14.10.4299 поддерживает только максимальный объем графической памяти 192 Мб.

2. **В:** У меня установлена материнская плата P4VM800 / 775VM800 / P4V88+ / 775V88+ / P4Dual-880Pro / 775Dual-880Pro / K8Upgrade-VM800. Я использую с ней жесткий диск SATA с функциями RAID под Windows XP. При входе в учетную запись с ограниченными правами пользователя система выводит сообщение об ошибке (см. рисунок). Что мне делать?



**О:** Обратитесь к разделу «Файлы» на нашем сайте и загрузите последнюю версию драйвера VIA RAID. В ней эта проблема решена.

P4VM800: <http://www.asrock.com/mb/Download.asp?Model=P4VM800>

775VM800: <http://www.asrock.com/mb/Download.asp?Model=775VM800>

P4V88+: <http://www.asrock.com/mb/Download.asp?Model=P4V88%2b>

775V88+: <http://www.asrock.com/mb/Download.asp?Model=775V88%2b>

P4Dual-880Pro:

<http://www.asrock.com/mb/Download.asp?Model=P4Dual-880Pro>

775Dual-880Pro:

<http://www.asrock.com/mb/Download.asp?Model=775Dual-880Pro>

K8Upgrade-VM800:

<http://www.asrock.com/mb/Download.asp?Model=K8Upgrade-VM800>