

1. **В:** Как включить Wi-Fi на карте AC 8260 на материнской плате H370 Performance?

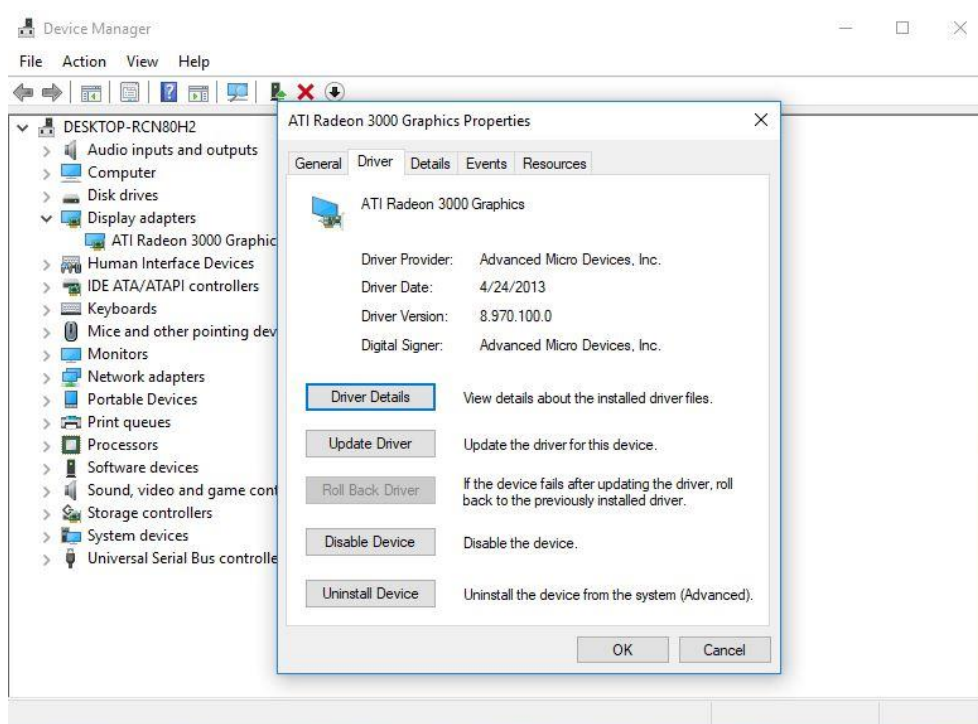
О: Чтобы включить AC 8260 Wi-Fi, выполните следующие настройки BIOS:

Установите значение **M2_3/PCIE_3 Switch** на **Force_M.2** на странице *Advanced\Chipset Configuration*

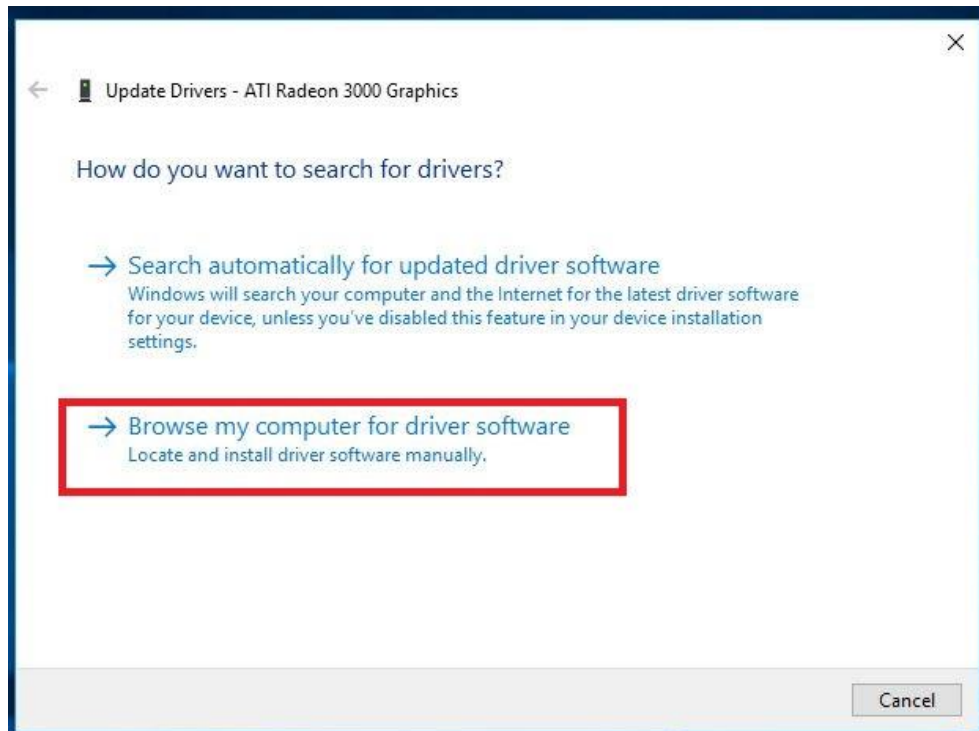


После изменения настроек нажмите “F10” для сохранения **изменений**.

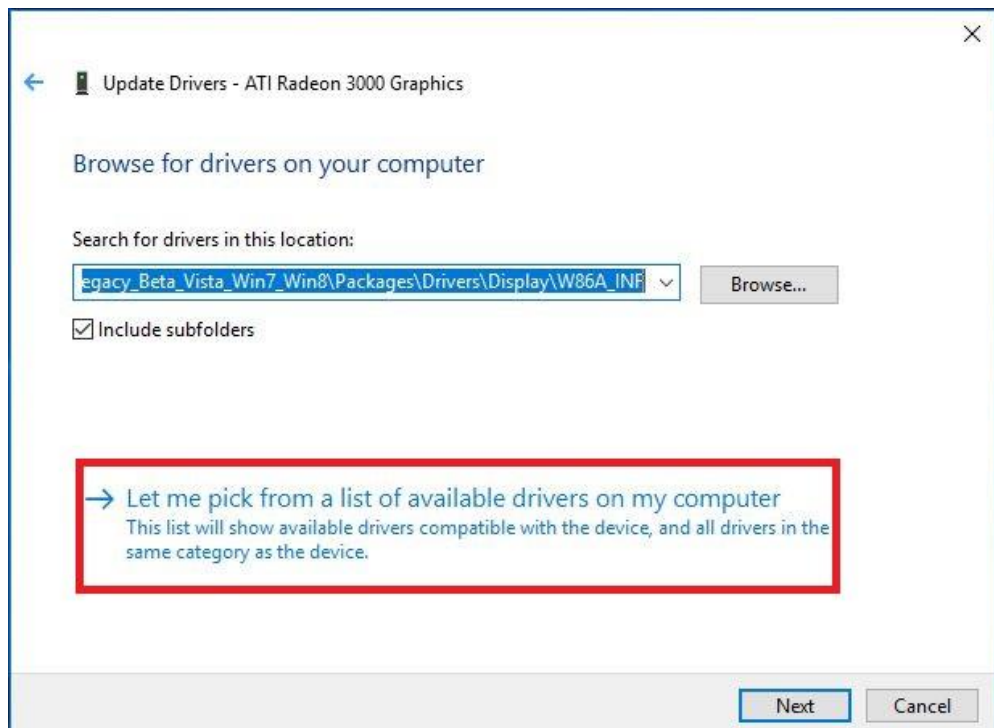
2. **В:** Как вручную установить драйвер VGA на Win10 64-бит на 760GM-HDV?
- О:** Выполните следующие действия.
1. Откройте Диспетчер устройств.
 2. Откройте свойства видеоадаптера, перейдите на вкладку «Драйвер» и нажмите «Обновить драйвер».



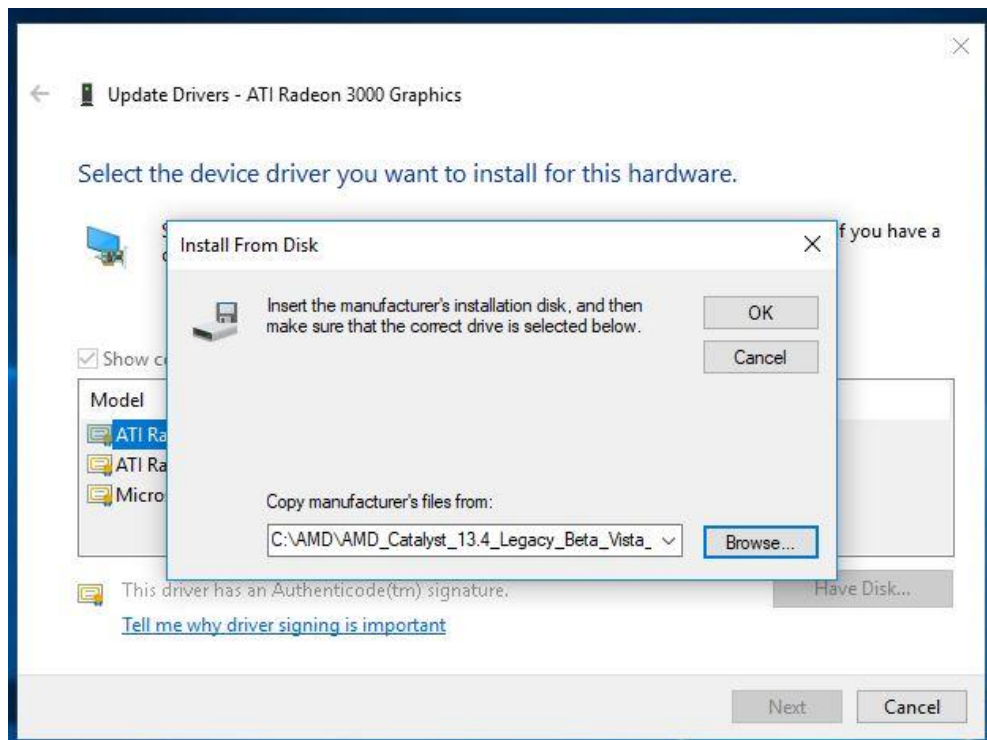
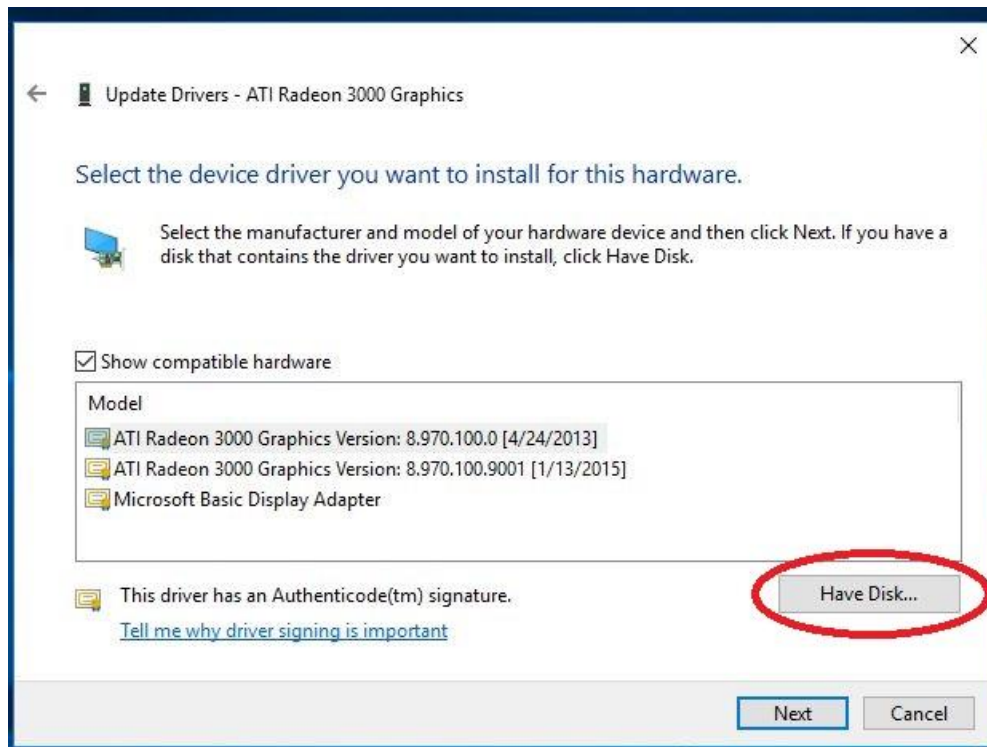
3. Выберите «Выполнить поиск драйверов на этом компьютере».



4. Нажмите «Выбрать драйвер из списка доступных драйверов на космпьютере».



5. Нажмите «Установить с диска» и укажите местонахождение драйвера.



Путь к драйверу:

C:\AMD\AMD_Catalyst_13.4_Legacy_Beta_Vista_Win7_Win8\ Packages\ Drivers\Dispaly\W86A_INF

6. Нажмите «Ок», а затем «Далее» для установки драйвера.

*Если для вывода изображения используется встроенный разъем HDMI и монитор имеет некорректное разрешение, выполните следующие действия.

1. Установите драйвер «AMD all-in-1» по ссылке:

[http://asrock.pc.cdn.bitgravity.com/Drivers/AMD/Allin1/Allin1\(v15.7.1\).zip](http://asrock.pc.cdn.bitgravity.com/Drivers/AMD/Allin1/Allin1(v15.7.1).zip)

2. Запустите «AMD VISION Engine Control Center».

3. Выберите «Scaling Options(Digital Flat-Panel)» и установите значение Scaling Options на «Overscan»

