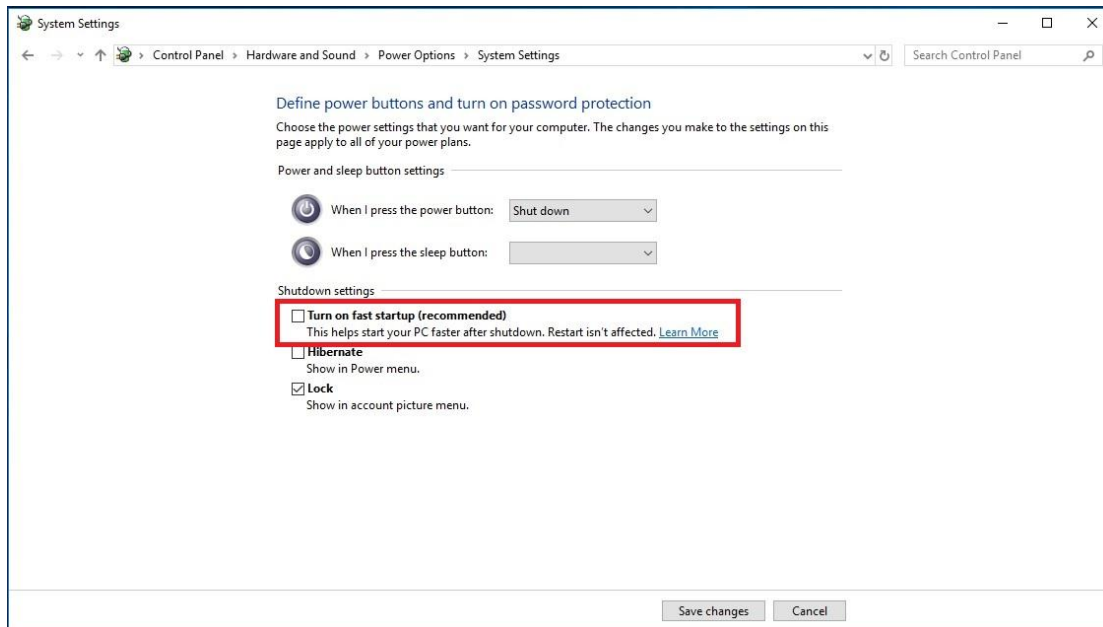


1. **D:** Come abilitare la funzione Wake on LAN in stato S5 in Windows 10?

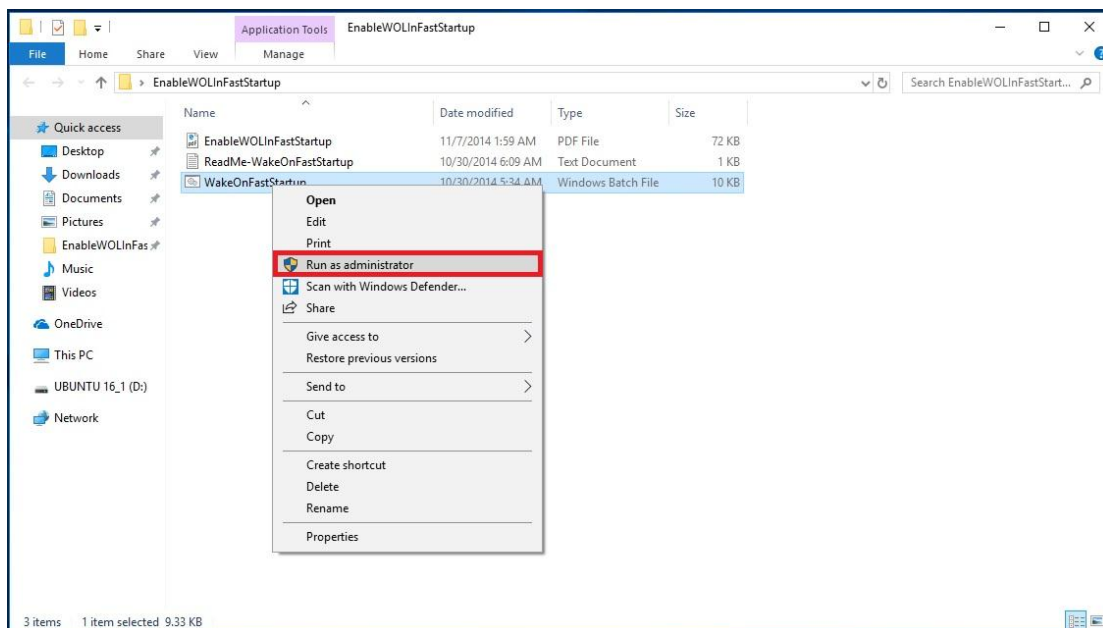
R: Segui i passaggi seguenti per soddisfare la tua richiesta

Passaggio 1: deseleziona l'opzione di avvio rapido nel Pannello di controllo.



Passaggio 2: decomprimi il file EnableWOLInFastStartup e poi clicca con il pulsante destro del mouse su Esegui come amministratore sul file WakeOnFastStartup.bat per installarlo.

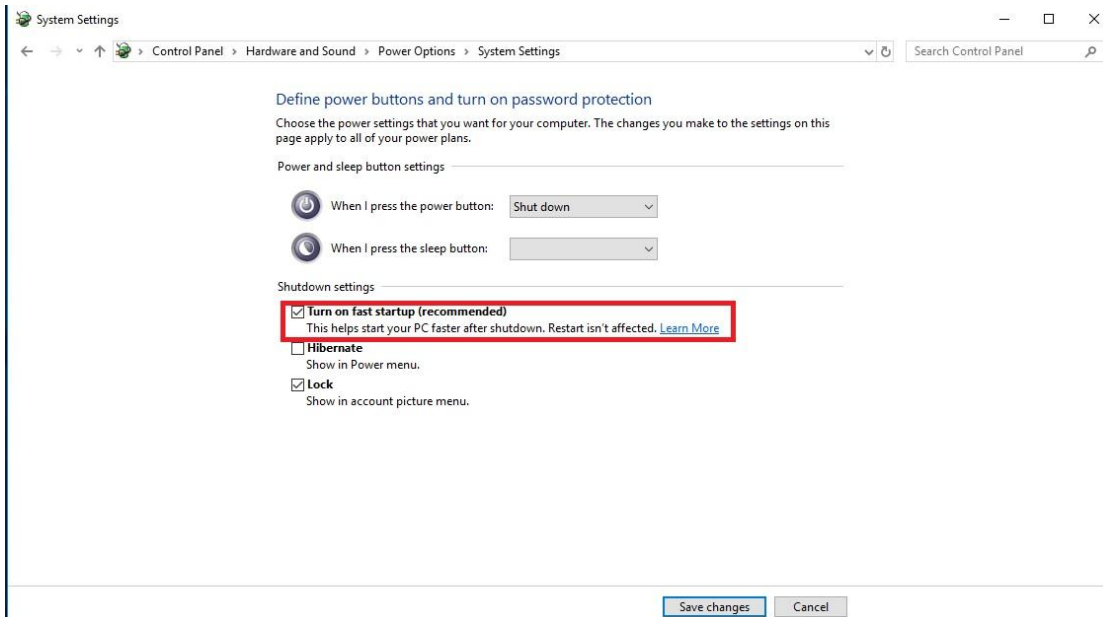
Link: <https://www.asrock.com/support/download/EnableWOLInFastStartup.zip>



Riferimento tecnico - D&R

TSD-QA (2018/03)

Passaggio 3: controlla l'opzione di avvio rapido nel Pannello di controllo.



Dopodiché, Wake on LAN verrà abilitato in stato S5.

2. D: Come regolo la memoria condivisa mentre utilizzo la CPU Raven Ridge sulla piattaforma AM4?

R: Se desideri regolare la memoria condivisa, procedi nel seguente modo per trovare e regolare le impostazioni di OC.

1. Premi "F2" o "Canc" durante il POST per accedere alla configurazione del BIOS
2. Fare riferimento al seguente percorso per regolare le impostazioni di OC.
 - a. Advanced\AMD CBS\NBIO Common Options\GFX Config IGC :Forces
 - b. Advanced\AMD CBS\NBIO Common Options\UMA Mode : UMA_Spec
 - c. Advanced\AMD CBS\NBIO Common Options\UMA Frame Buffer Size: Scegli una dimensione preferita



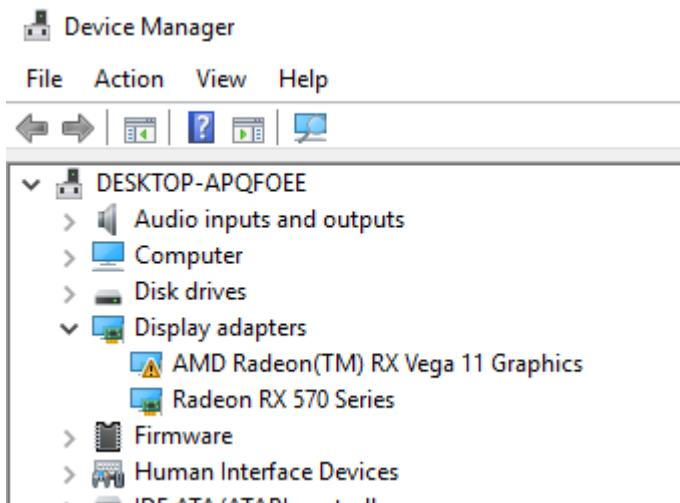
d. OC Tweaker\OC Mode Change Switch\AMD CBS Setting



3. Dopo aver regolato le opzioni qui sopra, premi "F10" per salvare la configurazione

3. D: Quando utilizzo la scheda VGA con CPU AM4 grafica integrata, il driver dell'adattatore dello schermo integrato mostra un punto esclamativo, cosa devo fare?

R: Se utilizzi la scheda VGA e l'adattatore integrato mostra un punto esclamativo come nell'immagine in basso, attieniti alla procedura per rimuovere il punto esclamativo.



1. Premi "F2" o "Canc" durante il POST per accedere alla configurazione del BIOS

2. Scegli l'adattatore video principale come **scheda grafica**

Percorso: Advanced\AMD PBS\Primary Video Adapter\Int Graphics (IGD)



3. Dopo aver regolato le opzioni sopra, premi "F10" per salvare la configurazione.

Puoi provare anche il metodo di seguito.

1. Premi "F2" o "Canc" durante il POST per accedere alla configurazione del BIOS
2. Disattiva CSM

Percorso: Boot/CSM/Disable



3. Dopo aver regolato le opzioni sopra, premi "F10" per salvare la configurazione.