

1. ご質問: Z77 Extreme6 が対応する Mini-PCIE デバイスは何ですか?

回答: 次の 3 つの種類の Mini-PCIE インターフェースデバイスがあります。

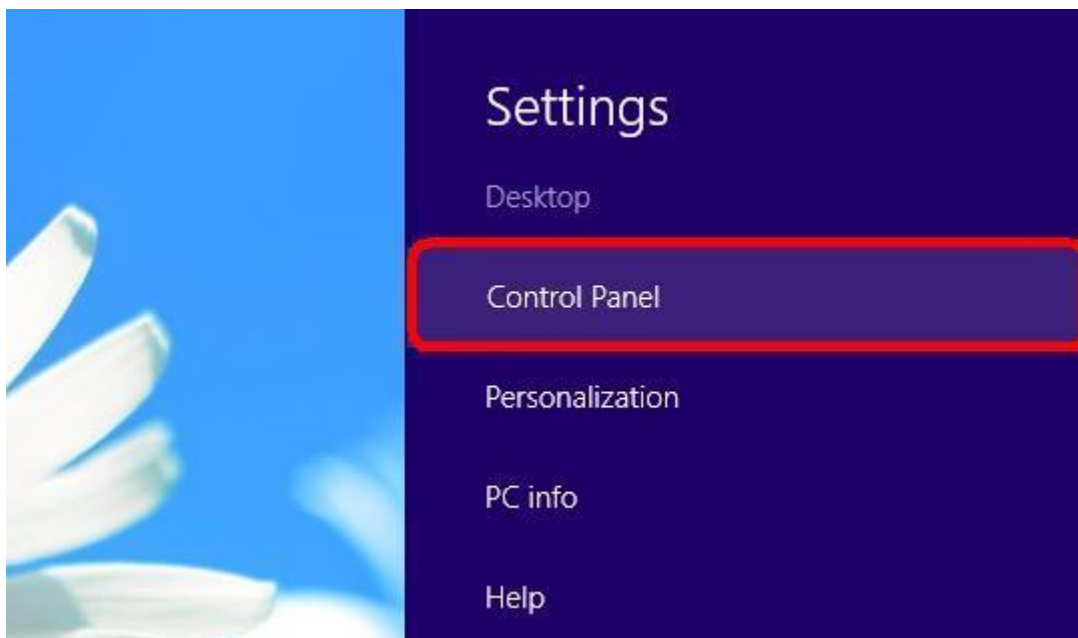
1. Mini-PCIE
2. mSATA
3. USB

Z77 Extreme6 が対応するのは、Mini-PCIE 無線または有線 LAN カードなどの Mini-PCIE インターフェースだけです。

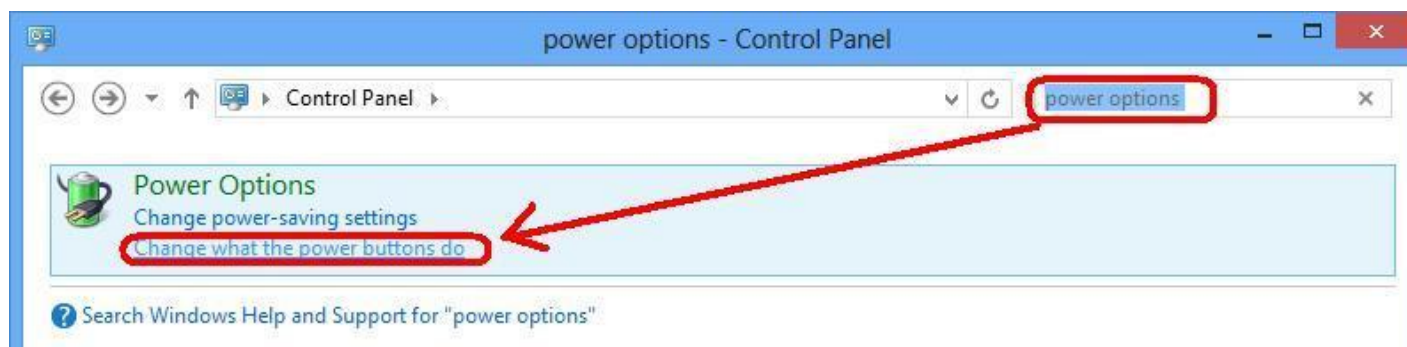
2. ご質問: Windows8 の終了方法を 「休止状態 (S4)」 から 「シャットダウン (S5)」 に変更するにはどうすれば良いですか?

回答: Windows8 で次の設定に従ってください

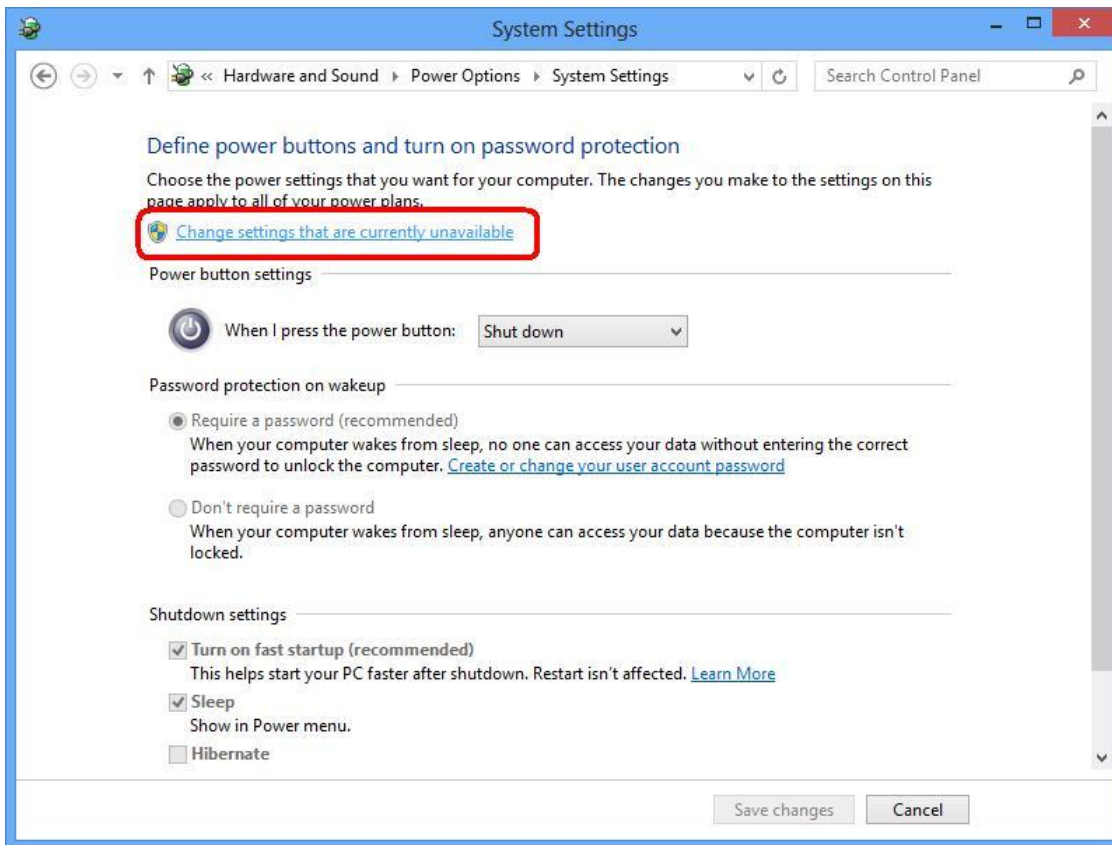
1. OS [コントロール パネル] を開きます。



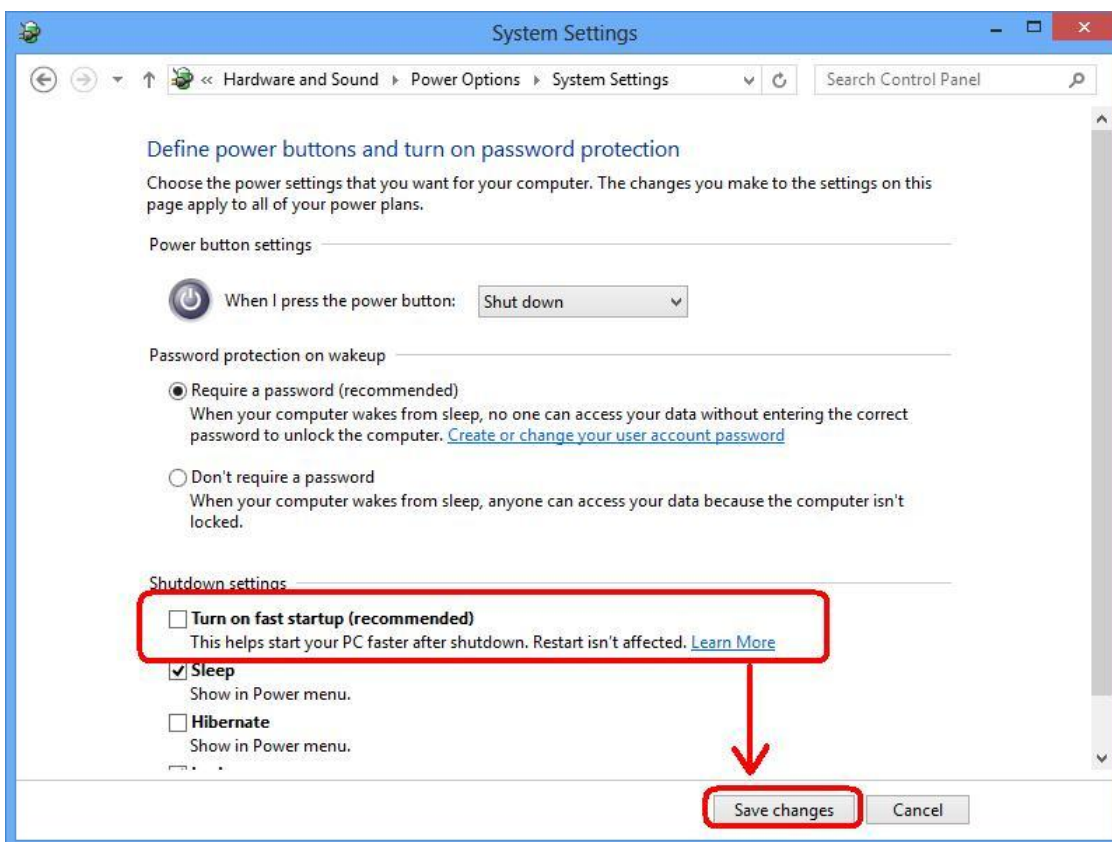
2. [電源オプション] を検索して、[電源ボタンの動作の変更] を選択します。



3. [現在利用できない設定に変更] を選択します。



4. [高速スタートアップを有効にする] 項目のチェックを外して、変更を保存します。



5. 完了です。

3. ご質問: 使用しているマザーボードは Windows8 に対応しますか?

回答: 弊社ウェブサイトで Windows8 サポート一覧をご覧ください。

ウェブサイトリンク: <http://asrock.com/events/Windows8/>

お使いの型番が Windows8 サポート一覧に記載されていない場合は、まず、インボックスドライバをお試しください。

または、チップセットベンダーのウェブサイトからチップセットドライバをダウンロードしてください。

- Intel ウェブサイト: <http://downloadcenter.intel.com/Default.aspx>
- AMD ウェブサイト: <http://support.amd.com/us/gpudownload/Pages/index.aspx>
- Nvidia ウェブサイト: <http://www.nvidia.com/Download/index.aspx?lang=en-us>
- Realtek ウェブサイト: <http://www.realtek.com.tw/downloads/>
- Via ウェブサイト: <http://www.via.com.tw/en/support/drivers.jsp>
- Broadcom ウェブサイト: <http://www.broadcom.com/support/>
- Etron ウェブサイト: [http://download.asrock.com/drivers/All/USB/USB3_Etron_Win8-64_Win8\(v0.115\).zip](http://download.asrock.com/drivers/All/USB/USB3_Etron_Win8-64_Win8(v0.115).zip)
- NEC ウェブサイト: <http://www.nec.com/en/global/support/index.html>

その他の問題がある場合は、ASRock TSD までお問い合わせください: Asrock_TSD@asrock.com.tw

4. ご質問: 128bit のバス幅をオンボード VGA 経由で Z77、Z68、B75、H67 シリーズマザーボード上で実行するにはどうすれば良いですか?

回答: 128bit のバス幅にはデュアルチャンネルメモリテクノロジーで対応します。

オンボード VGA で 128bit のバス幅を使用したい場合は、お使いのシステム内にデュアルチャンネルメモリモジュールをインストールしてください。