

Техническая информация:***вопросы и ответы***

1. В: Я использую жесткие диски Maxtor Diamond MAX 10 и MaxLine III SATA

емкостью 250 и 300 Гб с буфером кэширования 16 Мб. В ходе тестирования

POST эти диски распознаются неправильно. Что мне делать?

О: Установите последнее обновление BIOS для материнской платы. Если

проблема сохранится, свяжитесь с Maxtor и установите последнее обновление

встроенного программного обеспечения для жестких дисков.

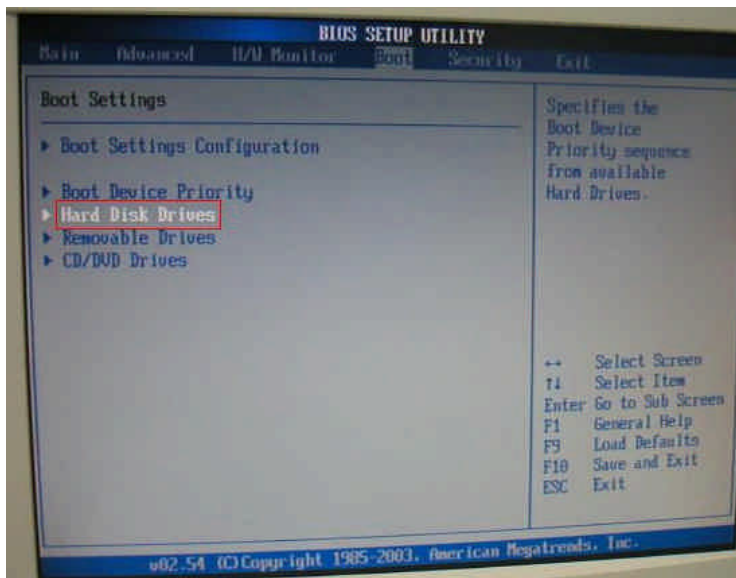
2. В: Если к материнской плате P4i65GV одновременно подключены жесткие

диски SATA и IDE, каким образом я могу загрузиться с диска SATA?

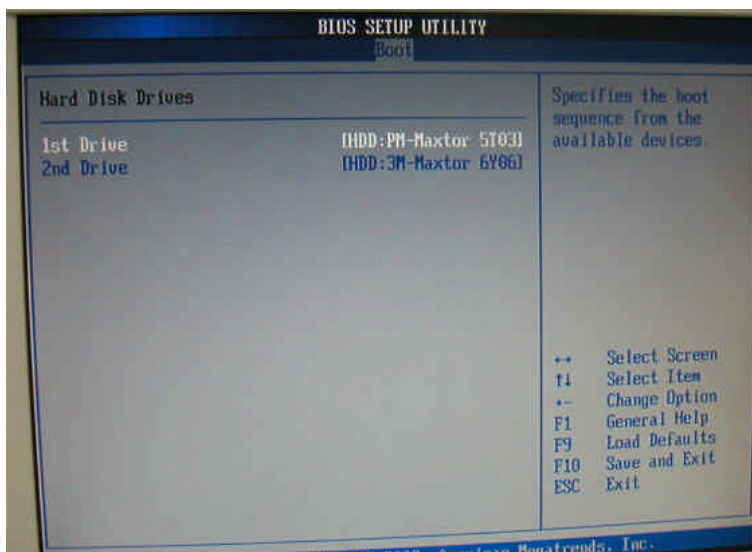
О: Если жесткие диски SATA и IDE одновременно подключены к материнской

плате P4i65GV, вы увидите соответствующие пункты в меню программы

настройки BIOS - Hard Disk Drives (см. следующие рисунки).



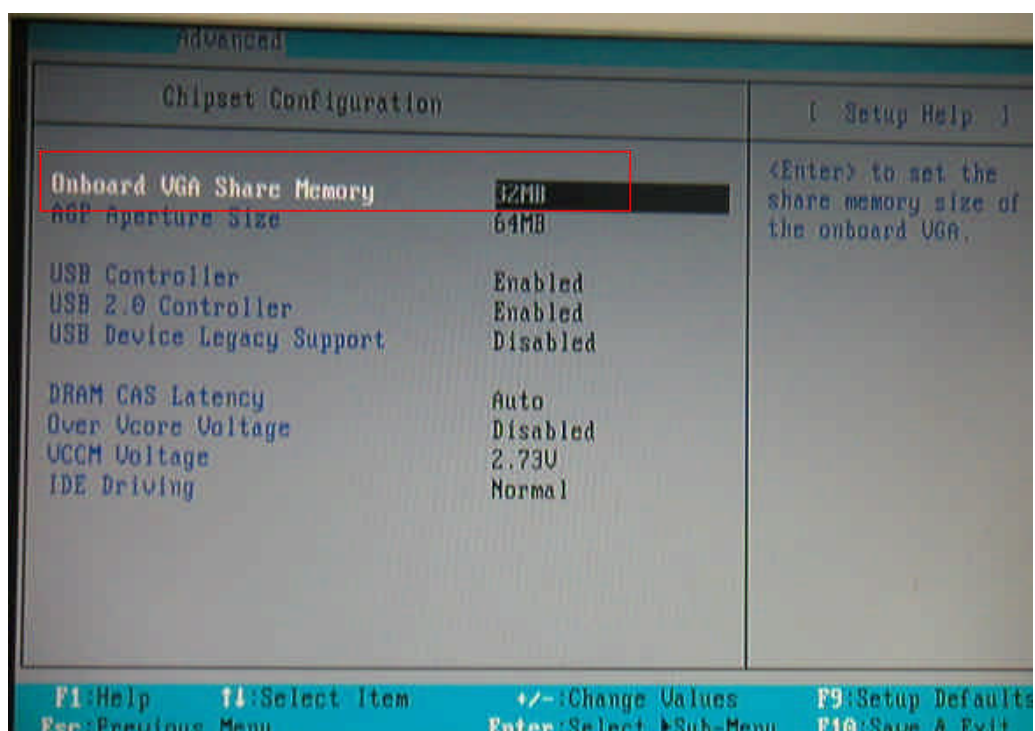
Войдите в это меню, выберите жесткий диск SATA в качестве 1-го диска (1st Drive), а затем нажмите «F10», чтобы сохранить установки и выйти из программы.



3. В: Если я располагаю всего 128 Мб памяти на материнской плате ASRock с интегрированным VGA-контроллером (например, K7VM3, K7S41/GX и т.д.), какой объем разделяемой памяти следует выбрать?

O: Разделяемая память использует часть системной памяти, поэтому для обеспечения наилучшей производительности системы мы рекомендуем установить в программе настройки BIOS объем разделяемой памяти 32 Мб или менее. (Информацию по материнским платам на базе наборов микросхем Intel вы найдете в документе TSD-QA-08 (13 июня 2003 г.)

<http://www.asrock.com/support/QA/TSDQA-08.pdf>)



4. В: Я хочу установить Linux Red Hat 9.0 на систему с материнской платой P4i65GV и процессором с функциями HT. После завершения установки и запуска операционной системы можно выбрать два варианта операционной системы: 2.4.20-8smp и 2.4.20-8. Если загрузить систему 2.4.20-8smp и выбрать завершение работы, правильного отключения компьютера не происходит. Как

решить эту проблему?

O: Все материнские платы ASRock поддерживают стандарт ACPI.

Операционная система Red Hat 9.0 использует режим APM, поэтому вам необходимо обратиться к странице

<http://www.asrock.com/support/download/P4i65GV.asp> и загрузить специальную

версию BIOS с поддержкой APM. После обновления BIOS введите в начале

процедуры установки Linux Red Hat 9.0 команду "linux apm=power_off".