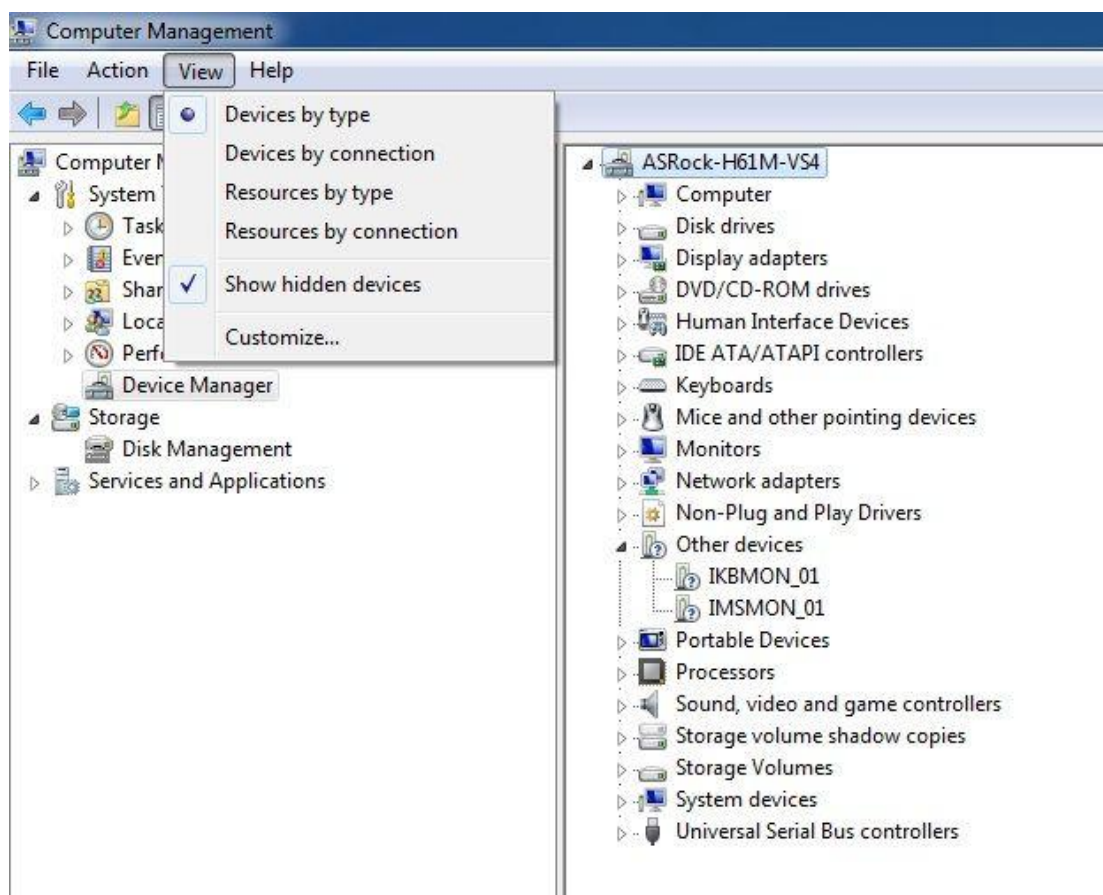


P: Po zainstalowaniu wszystkich sterowników z dołączonej płyty CD, ciągle wyświetlają się dwa nieznanne urządzenia „KBMON_01” i „IMSON_01” w Menedżerze Urządzeń na mojej płycie głównej H61. Jakie sterowniki powinienem dla tych urządzeń zainstalować?



O: Proszę zaktualizować sterownik Intel Smart Connect Technology dla tych urządzeń.

Sterownik jest dostępny pod poniższym linkiem:

[http://download.asrock.com/drivers/Intel/SATA/SmartConnect\(v4.1.40.2143_PV\).zip](http://download.asrock.com/drivers/Intel/SATA/SmartConnect(v4.1.40.2143_PV).zip)