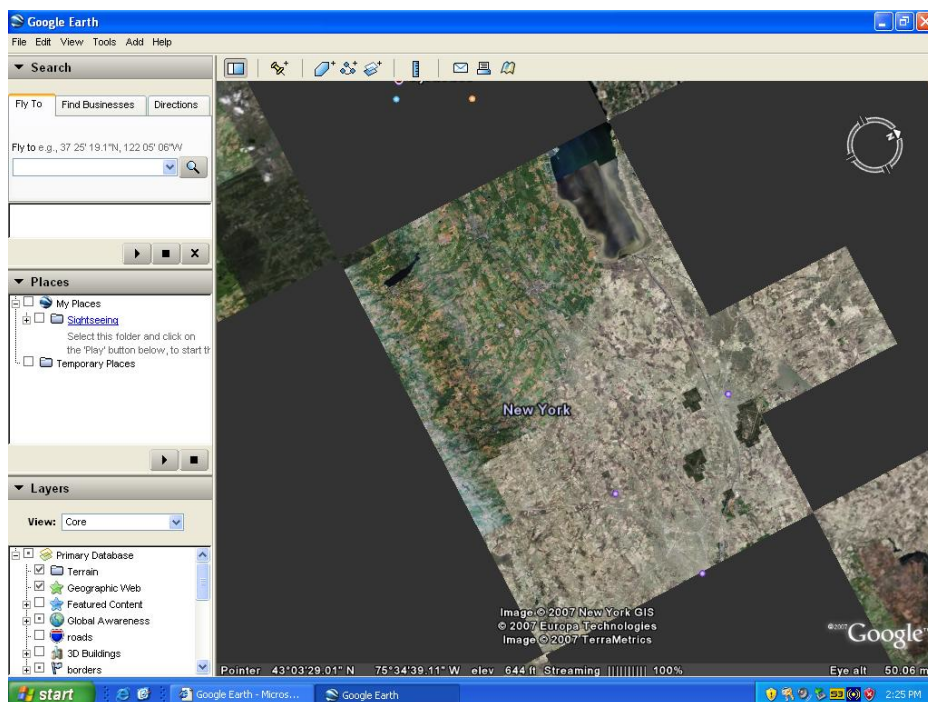


Техническая информация:

- В:** Моя система основана на P4VM890 / P4VM890 R2.0 с Комплексной VIA[®] UniChrome Pro 3D/2D Графикой. Когда я увеличиваю в Google Earth, то картина появляется ненормальные дисплеи (смотрите следующий рисунок). Что делать?

Ненормальные дисплеи: (черные блоки)



- О:** Обновите драйвер VGA до v22.00.01e для решения этой проблемы. Вот загрузки страниц VGA драйвер.

P4VM890:

<http://www.asrock.com/mb/download.asp?Model=P4VM890&s=478>

P4VM890 R2.0:

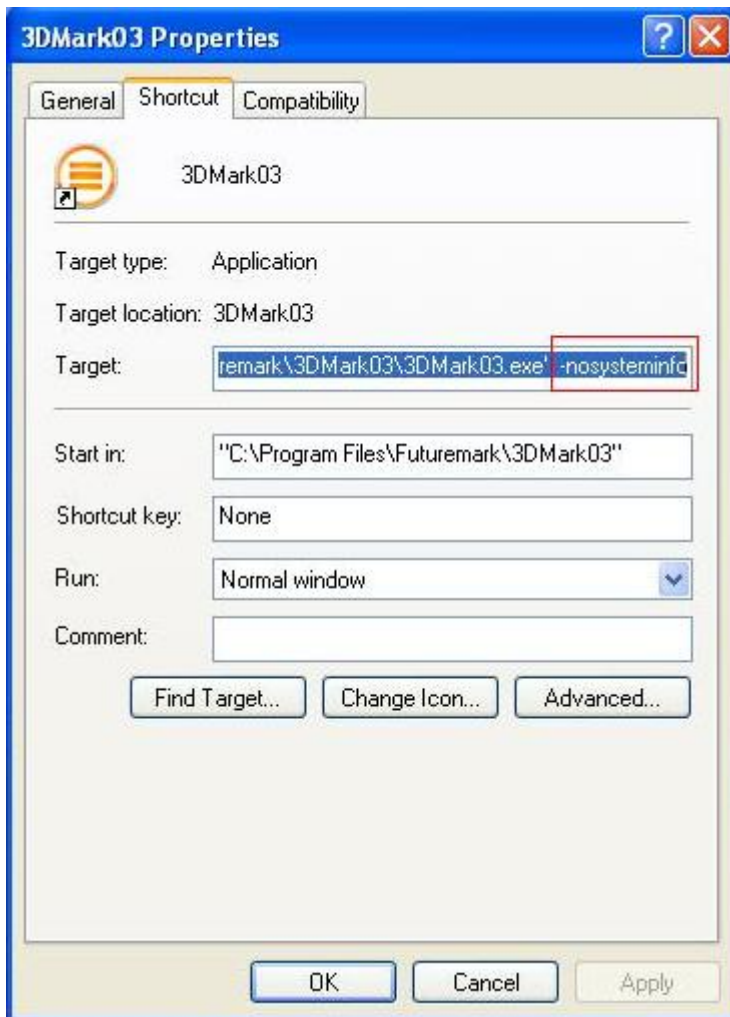
<http://www.asrock.com/mb/download.asp?Model=P4VM890%20R2.0&s=478>

- В:** Я использую ATi Radeon[™] HD 2xxx серии PCIE карточки. Каждый раз, когда я пользуюсь 3DMARK или PCMARK, она всегда блокирует через всплывающий экран. Она не работает. Как мне это исправить?

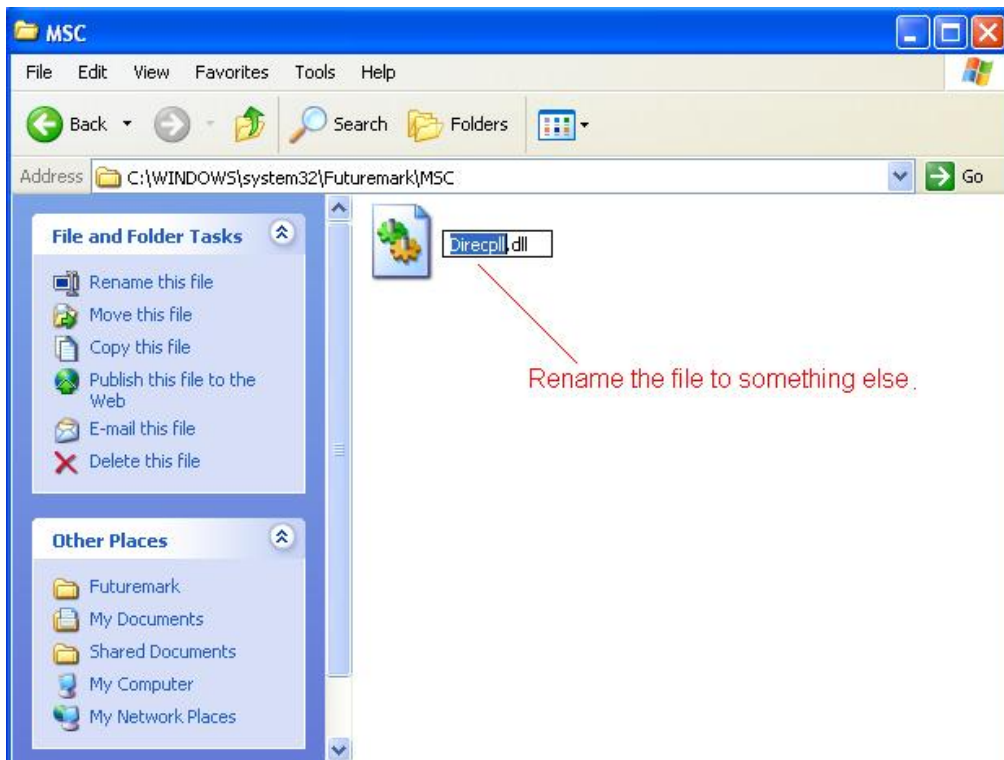
- О:** Это проблема о совместимости ATi Radeon[™] HD 2xxx PCIE карт и 3DMARK / PCMARK программы.

Futuremark предоставляет 2 решения для этой проблемы следующим образом.

Решение 1: Добавить командную строку - nosysteminfo в цели ярлыка 3DMARK / PCMARK.



Решение 2: Переименовать "Direcpl.dll" файл чем-то другим. (Найдено в C : \ WINDOWS)



Связь Futuremark решения обычных вопросов :

<http://service.futuremark.com/support/search.jsp?categoryid=14&search=1>

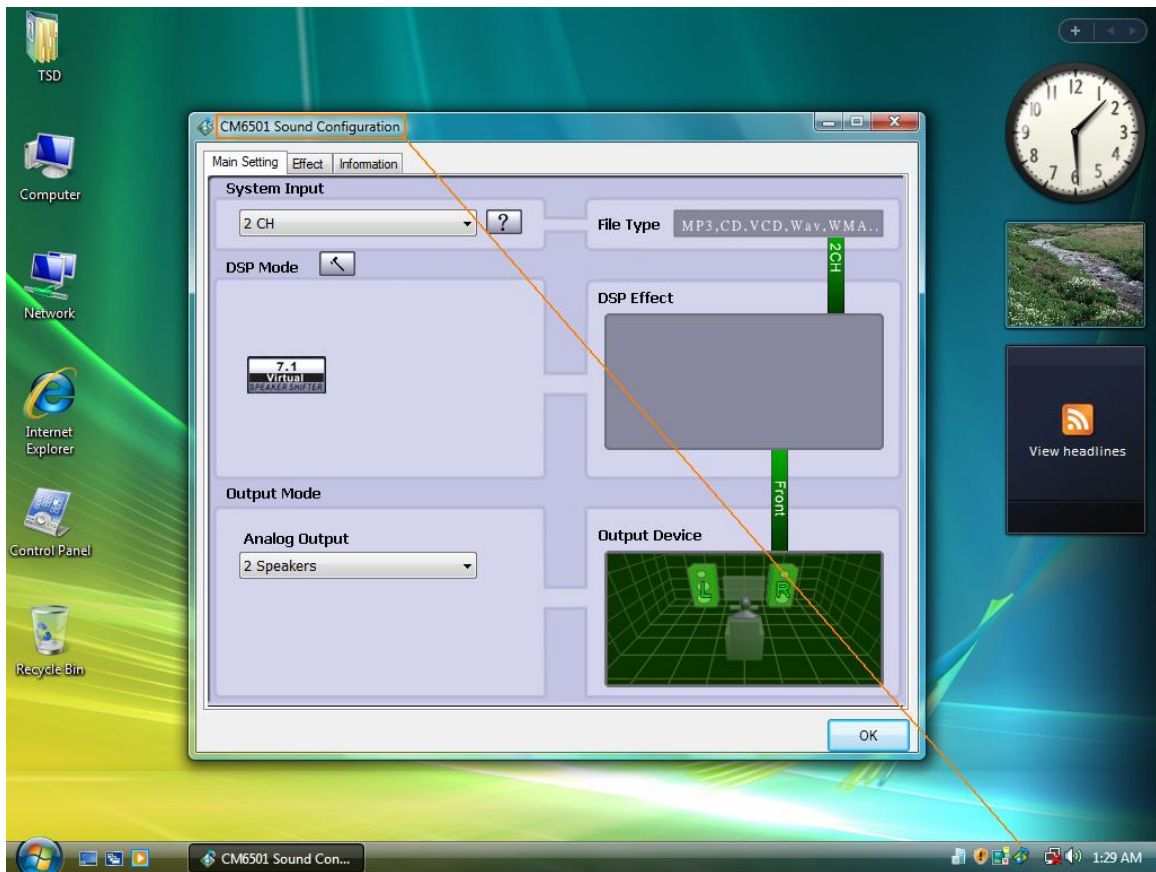
3. В: Я используюсь 4 / 6 / 7.1 каналов орапор в AM2NF3 - VSTA. Почему только 2 канала работают под Windows Vista?

О: 1. установите драйвер Vista аудио. Драйвер тоже действует на ASRock вайб сайте.

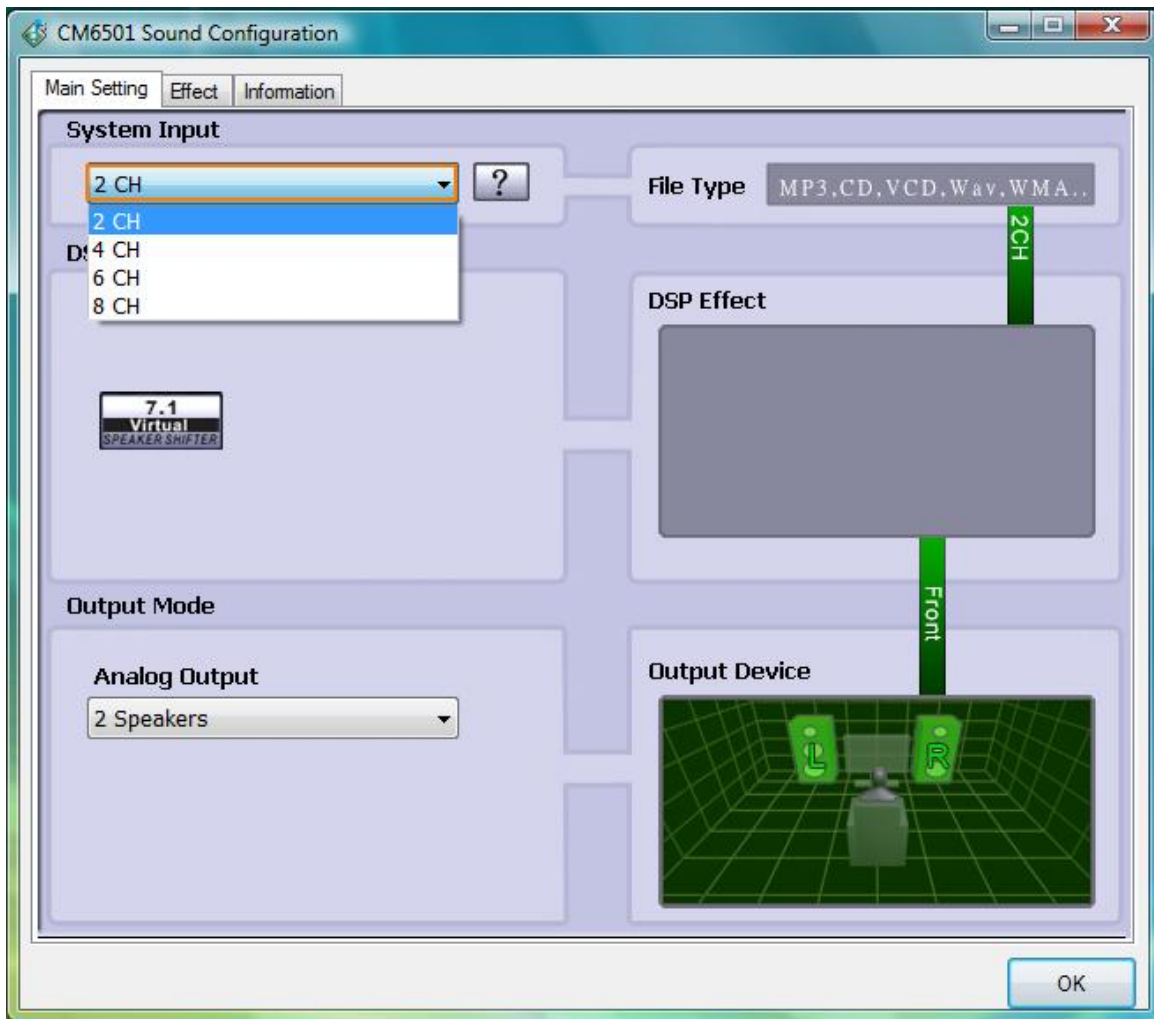
<http://www.asrock.com/mb/download.asp?Model=AM2NF3-VSTA&s=>

2. Надо настроить что-нибудь в Windows Vista, чтобы 4/ 6/ 8 канала орапор работают нормально. Посмотрите следующие этапы.

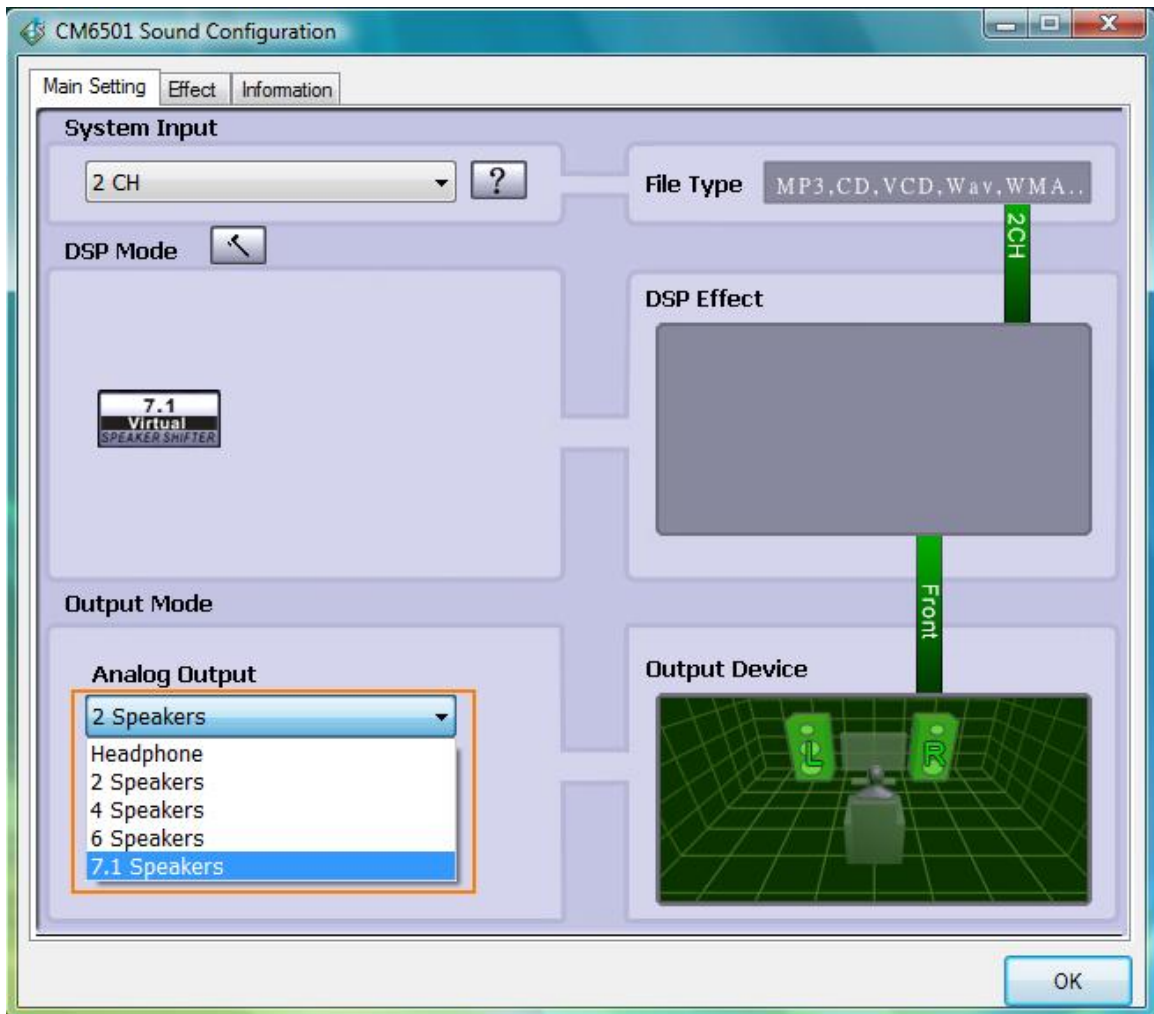
1. Дважды щелкните "CM6501 Конфигурация звука" иконк на задаче.



2. Установите систему ввода "2 CH".



3. Установите Analog Output как соответствующие каналы, которые у вас есть.



4. Нажмите "OK".