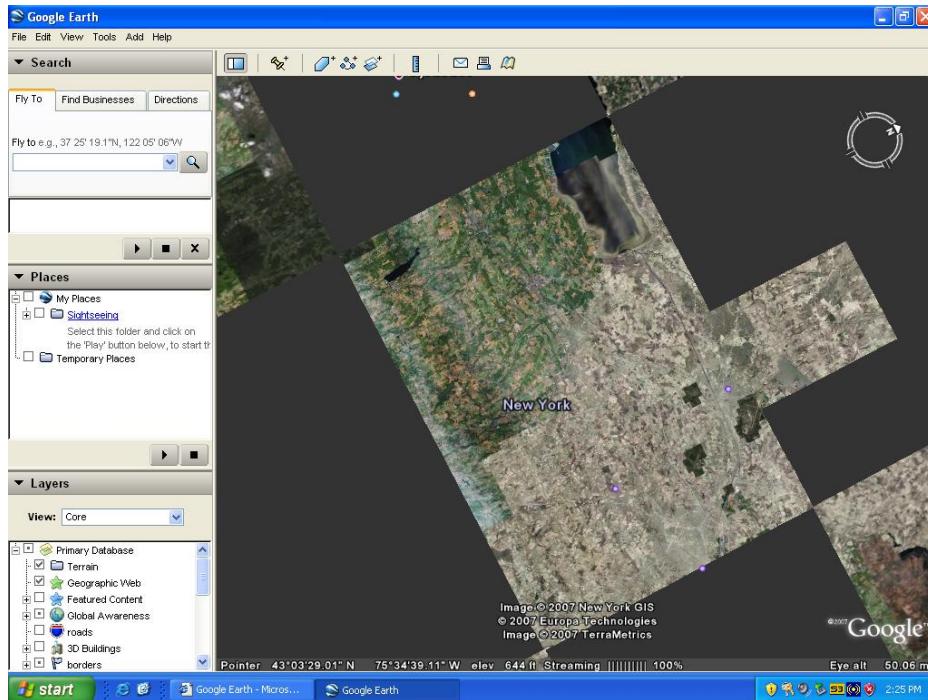


Référentiel technique - Questions/Réponses

1. **Question:** Mon système est basé sur une carte mère P4VM890 / P4VM890 R2.0 avec un contrôleur vidéo intégré VIA Unichrome Pro 3D/2D Graphics. Lorsque j'effectue un zoom sous Google Earth, l'image se comporte de manière anormale (Voir l'image ci-dessous). Que puis-je faire ?
Image anormale (Blocs manquants)



Réponse: Veuillez mettre à jour votre pilote VGA vers la version v22.00.01e pour résoudre ce problème. Pour accéder au téléchargement :

P4VM890:

<http://www.asrock.com/mb/download.fr.asp?Model=P4VM890&s=478>

P4VM890 R2.0:

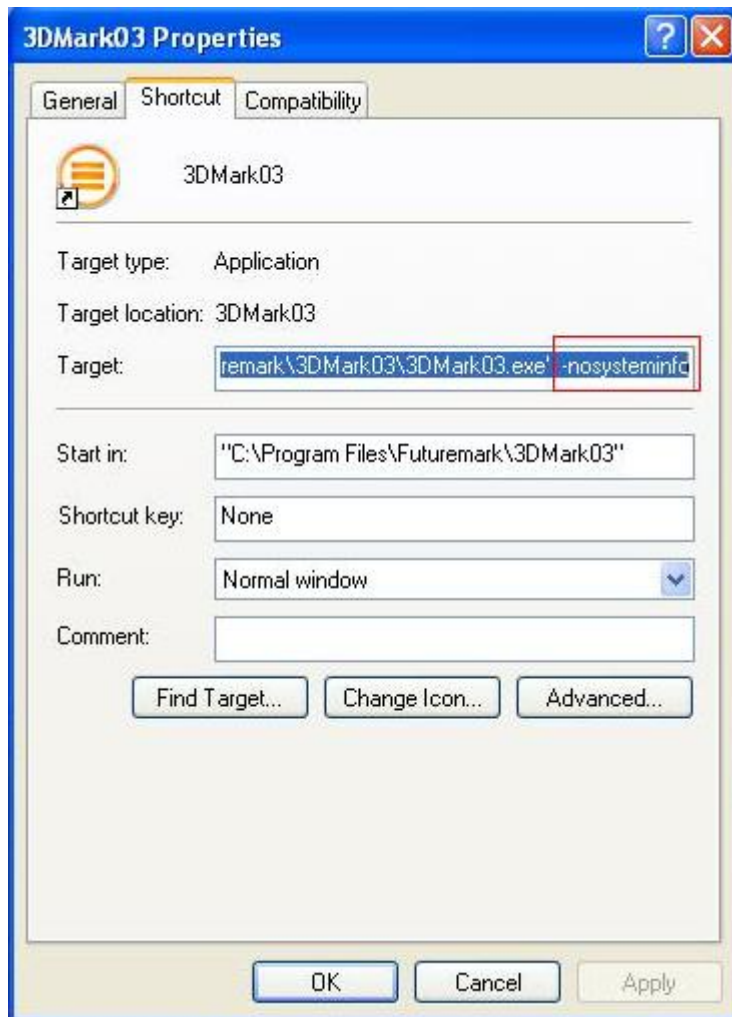
<http://www.asrock.com/mb/download.fr.asp?Model=P4VM890%20R2.0&s=478>

2. **Question:** J'utilise le contrôleur vidéo intégré sur une carte mère A780FullDisplayPort ou une carte graphique ATi Radeon HD Série 2xxx/3xxx PCIe. 3DMARK ou PCMARK se figent sur l'écran de démarrage à chaque lancement. Ces deux logiciels ne fonctionnent pas du tout. Comment corriger ce problème ?

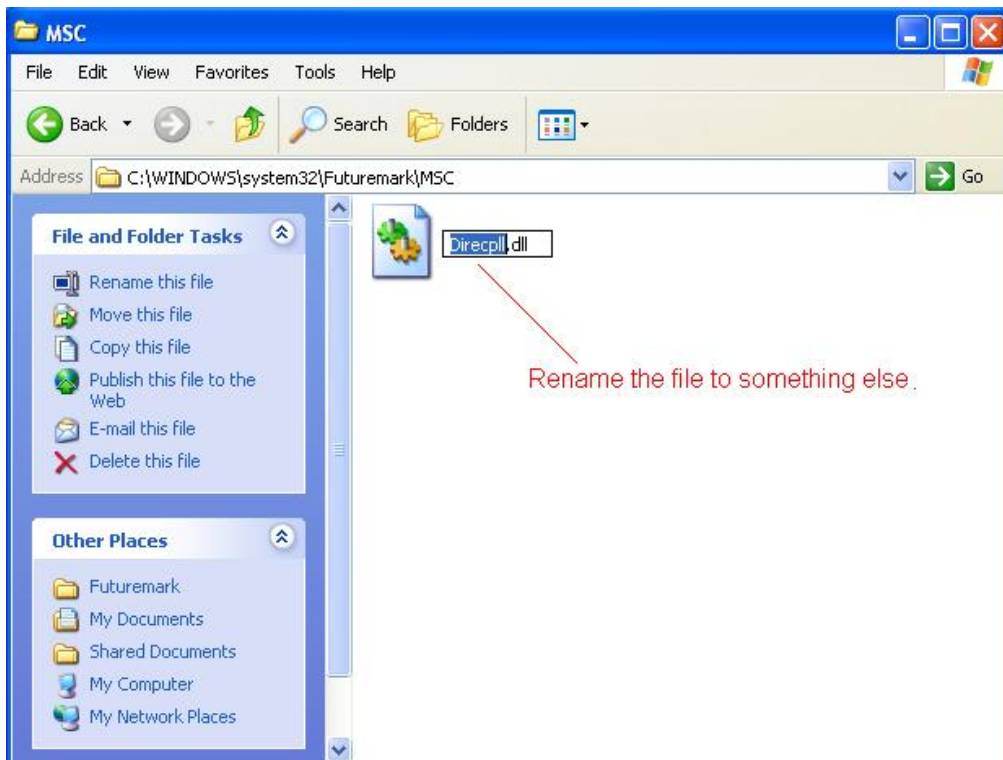
Réponse: Il s'agit d'un problème de compatibilité entre les cartes graphiques ATi Radeon HD Série 2xxx/3xxx et les logiciels 3DMARK et PCMARK.

Futuremark propose deux solutions à ce problème :

Solution 1: Ajoutez l'extension de ligne de commande -nosysteminfo dans le raccourci de lancement de 3DMARK/PCMARK.



Solution 2: Renommez le fichier "Direcpl.dll" se trouvant sous "Found in C:\WINDOWS\system32\Futuremark\MSC\Direcpl.dll"



Lien vers la FAQ de Futuremark :

<http://service.futuremark.com/support/search.jsp?categoryid=14&search=1>

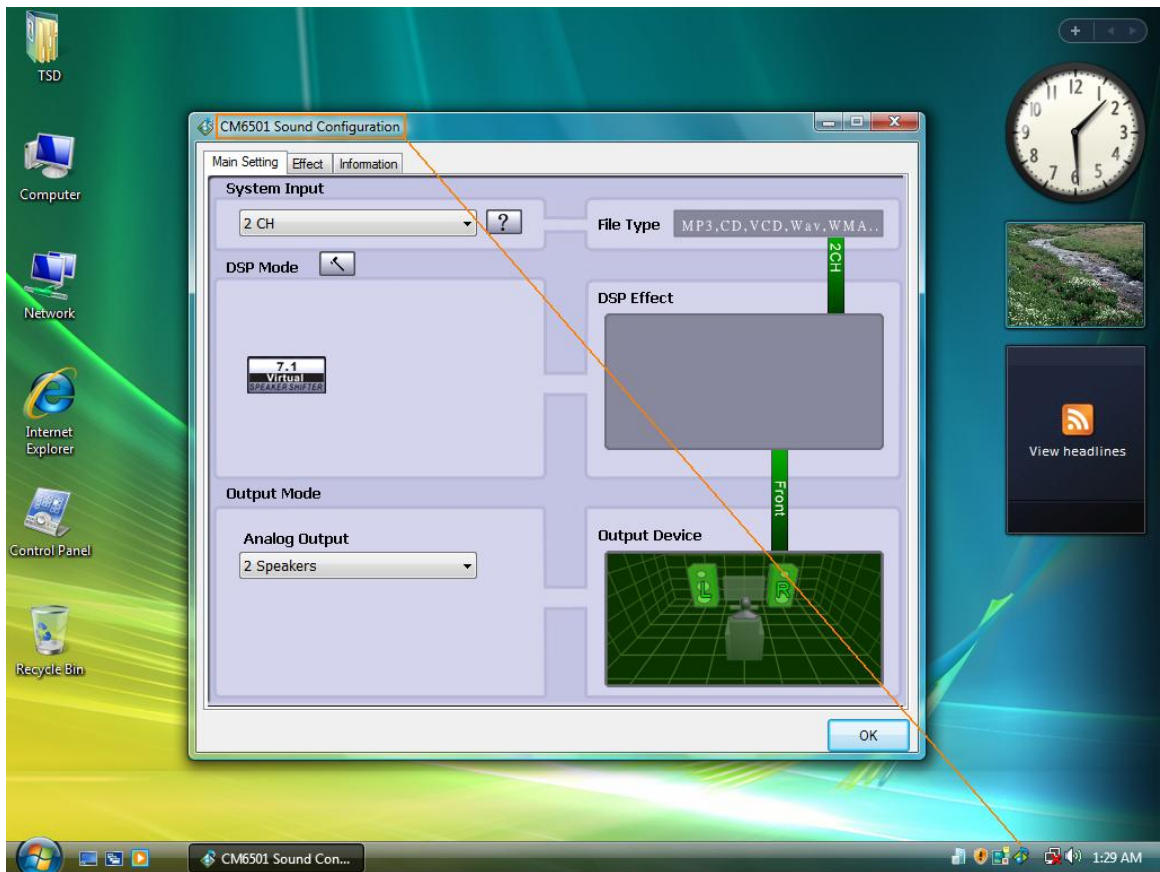
3. **Question: J'utilise un système de haut-parleurs 4/6/7.1 sur une carte mère AM2NF3-VSTA. Pourquoi je n'ai que deux canaux qui fonctionnent sous Windows Vista ?**

Réponse: 1. Veuillez installer le pilote audio Vista. Ce pilote est disponible sur le site web d'ASRock.

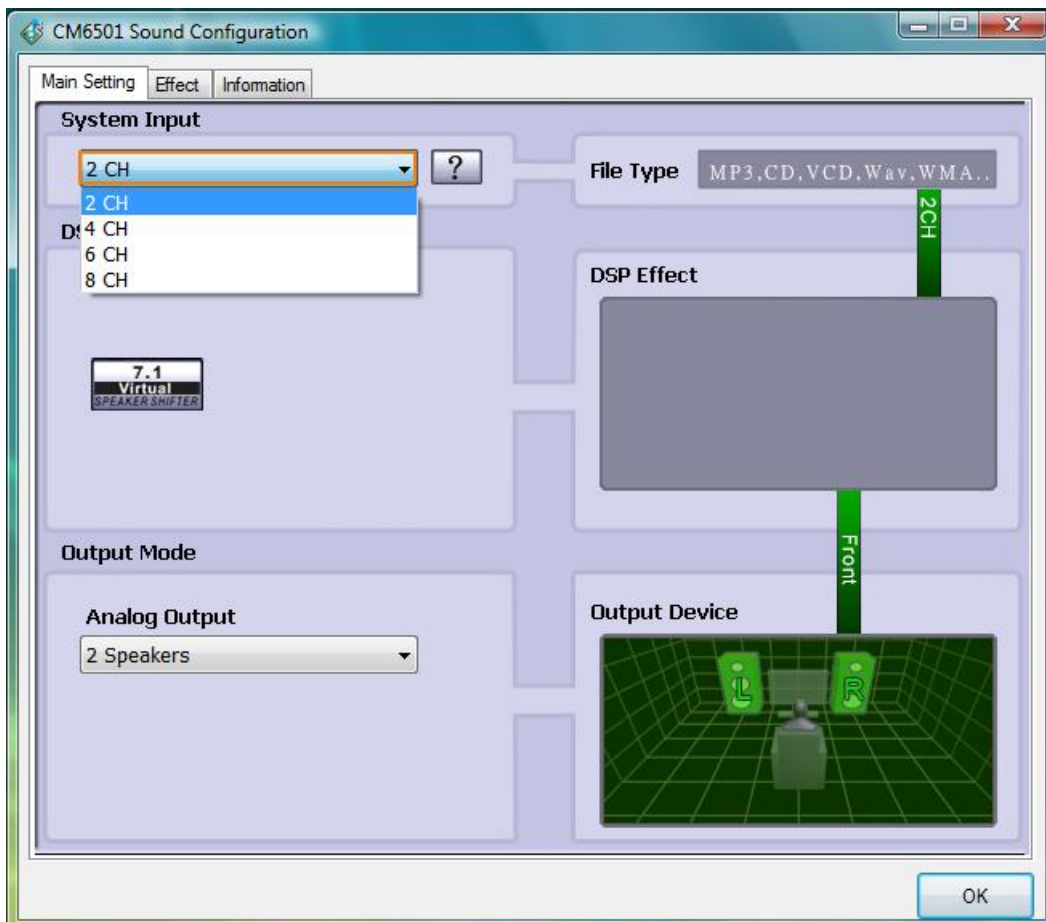
<http://www.asrock.com/mb/download.fr.asp?Model=AM2NF3-VSTA>

2. Pour que vous 4/6/8 canaux fonctionnent normalement, vous devez effectuer quelques paramétrages sous Windows Vista. veuillez suivre les étapes ci-dessous :

(1). Double cliquez sur l'icône "CM6501 Sound Configuration" dans la barre des tâches.

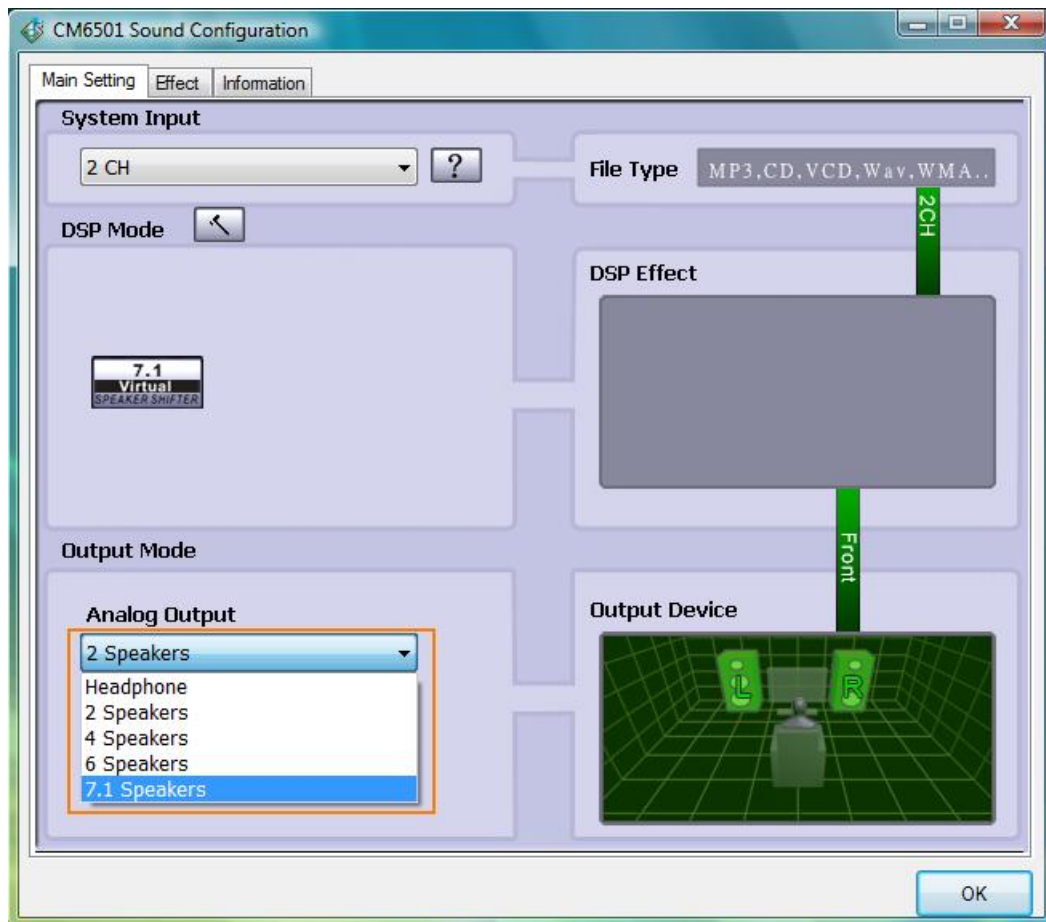


(2). réglez votre système sur "2 CH".



(3). Réglez la sortie analogique sur les canaux correspondants à votre

configuration de haut-parleurs.



(4). Cliquez sur OK.