

1. В: При использовании Windows 10 версии 1511 (сборка Build 10586), материнские платы Z170 Extreme6 и Z170 Gaming K6 не всегда корректно выходят из режима Сна (S3) или переходят в режим Гиббернации (S4). Как это исправить?

О: Посетите сайт ASRock и обновите версию BIOS: <http://www.asrock.com/support/download.asp>

Model	BIOS Version
Z170 Extreme6+	P1.80
Z170 Extreme6	P1.80
Z170 Gaming K6+	P1.90
Z170 Gaming K6	P1.90

2. В: При попытке запустить 64-битную гостевую ОС через VMware появляется сообщение «Ваша система поддерживает Intel VT-X, но сейчас Intel VT-X отключен». Что делать?

О: Чтобы включить VT-x, зайдите в настройки BIOS.

[BIOS -> Advanced -> CPU Configuration -> установите параметр «Intel Virtualization Technology» на «Enabled»]

3. В: При использовании карты Realtek Wireless LAN мой компьютер Beebox не может подключиться к роутеру на частоте 2,4 Гц. Как это исправить?

О: Обновите драйвер Realtek Wireless (v2023.23.1030.2015) с нашего сайта:

<http://www.asrock.com/nettop/Intel/Beebox%20Series/?cat=Download>

4. В: Я подключаю мышь PS/2 к разъёму PS/2 на плате Intel 100, но мышь не работает. Что делать?

О: Установите значение «PS/2 Y-cable» на «Auto» в настройках BIOS.

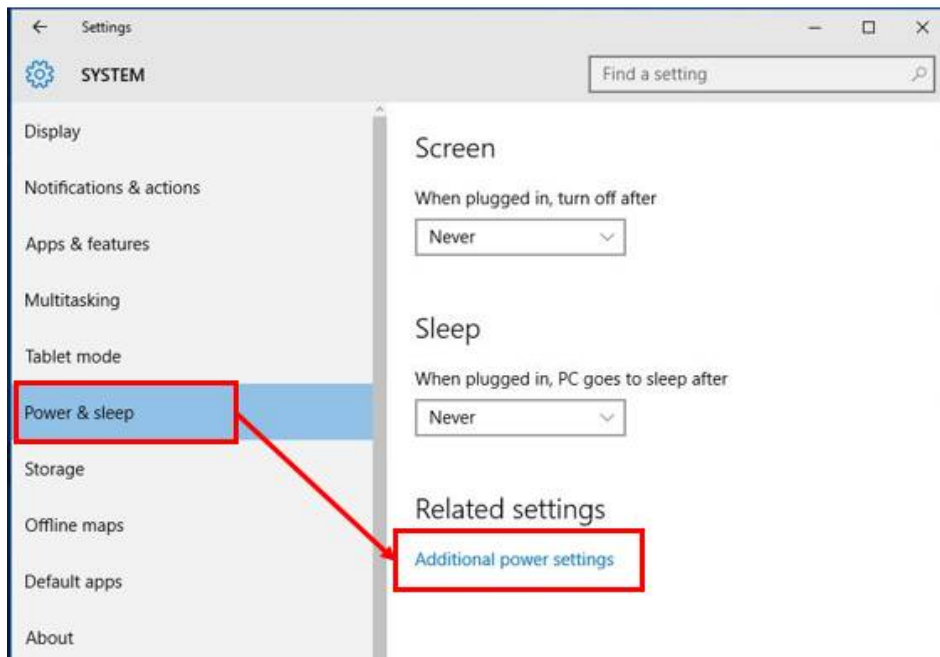
[BIOS -> Advanced -> Super IO Configuration -> измените значение «PS/2 Y-cable» на «Auto»]

5. В: Как изменить режим завершения работы Windows 10 с Гиббернации (S4) на Выключение (S5)?

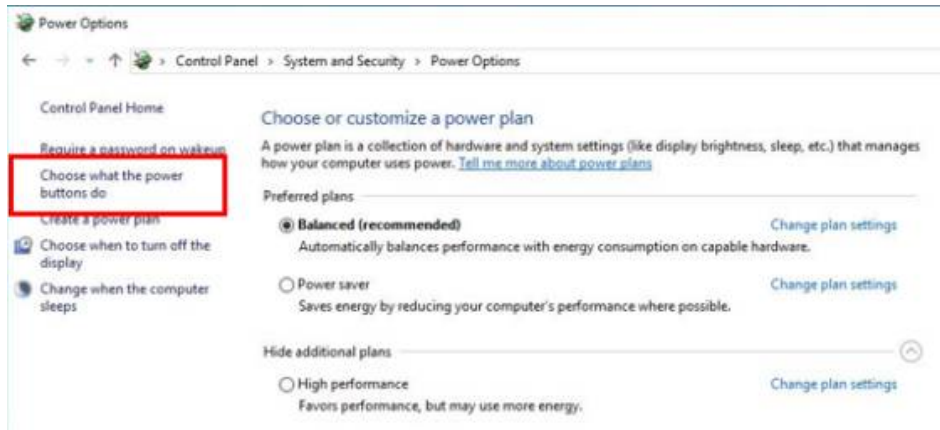
О:

1. Нажмите [Пуск] -> [Параметры] и откройте раздел [Система].

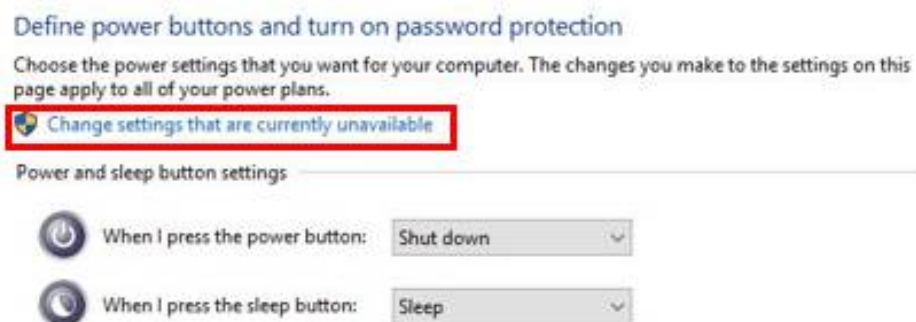
2. Выберите [Питание и спящий режим] и зайдите в [Дополнительные параметры питания].



3. Нажмите [Действия кнопок питания].



4. Нажмите [Изменение параметров, которые сейчас недоступны].





5. Уберите галочку с пункта [Включить быстрый запуск] и сохраните изменения.

Define power buttons and turn on password protection

Choose the power settings that you want for your computer. The changes you make to the settings on this page apply to all of your power plans.

Power and sleep button settings

 When I press the power button: Shut down

 When I press the sleep button: Sleep

Password protection on wakeup

Require a password (recommended)

When your computer wakes from sleep, no one can access your data without entering the correct password to unlock the computer. [Create or change your user account password](#)

Don't require a password

When your computer wakes from sleep, anyone can access your data because the computer isn't locked.

Shutdown settings

Turn on fast startup (recommended)

This helps start your PC faster after shutdown. Restart isn't affected. [Learn More](#)

Sleep

Show in Power menu.

Hibernate

Show in Power menu.

Lock

Show in account picture menu.

6. ГОТОВО!